

RECOMMANDATIONS

■ L'utilisation de cet appareil n'est permise qu'aux enfants âgés de 8 ans et plus et aux personnes présentant des capacités motrices, sensibles et/ou cognitives réduites que si ceux-ci sont surveillés, possèdent les notions nécessaires pour utiliser de façon sûre l'appareil et connaissent les dangers dérivant d'un usage impropre.

■ Les enfants doivent être surveillés afin qu'ils ne jouent pas avec l'appareil et qu'ils n'effectuent pas d'opérations réservées à un personnel adulte et/ou spécialisé (opérations d'entretien, nettoyage, etc.).

■ Les baignoires doivent toujours et uniquement être utilisées à l'intérieur, pour un usage domestique ou similaire.

■ L'utilisation ou l'accessibilité d'appareils/dispositifs alimentés par l'installation électrique à l'intérieur de l'appareil est dangereuse.

■ Faire attention lorsqu'on utilise seul la baignoire : rester trop longtemps dans l'eau chaude risque de provoquer des nausées, des vertiges et des évanouissements.

Si l'on souhaite utiliser l'hydromassage pendant de longs moments, s'assurer que la température de l'eau ait une valeur raisonnablement basse (voir chap. "Hydromassage").

■ Ne pas utiliser l'eau à une température supérieure à 40 °C.

■ Ne pas utiliser la baignoire après avoir consommé de l'alcool, des drogues ou des médicaments pouvant induire de la somnolence ou altérer la tension.

■ Les personnes ayant des problèmes de fragilité capillaire devraient limiter le temps d'utilisation de l'hydromassage ou dans tous les cas limiter la puissance des jets en fermant partiellement, si prévu, les jets (voir chap. "Hydromassage").

■ Pendant l'hydromassage, maintenir les cheveux à au moins 40 cm de la buse d'aspiration, dont le couvercle doit toujours être bien fixé.

Ne pas mettre en marche l'hydromassage si le couvercle n'est pas solidement fixé.

■ Remplir la baignoire avec de l'eau déjà mélangée (soit, pas avec de l'eau bouillante, puis de l'eau froide), afin de ne pas endommager les tuyaux et de réduire les dépôts de calcaire.

■ Il est strictement interdit d'utiliser l'appareil pour des usages différents de ceux expressément prévus.

Jacuzzi décline toute responsabilité pour tout dommage dérivant d'une utilisation impropre.

■ En cas d'opérations d'entretien et/ou de réparation, nécessitant le remplacement de composants, utiliser des pièces détachées originales Jacuzzi® ; en cas contraire, le fabricant décline toute responsabilité pour tout dommage dérivant de l'intervention effectuée.

■ Si l'appareil est utilisé par des personnes différentes de l'acheteur, celui-ci doit opportunément informer les utilisateurs sur l'utilisation correcte de l'appareil et sur les recommandations de sécurité.

Jacuzzi Europe S.p.A. décline toute responsabilité dans les cas suivants :

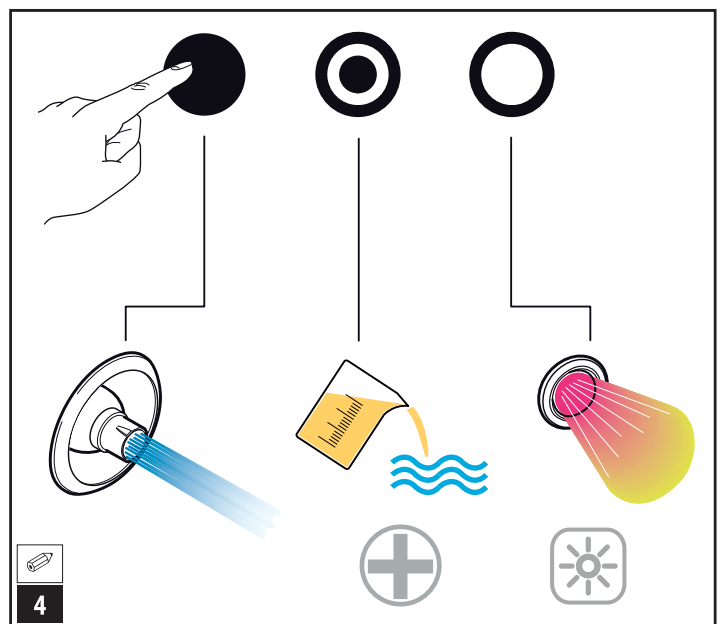
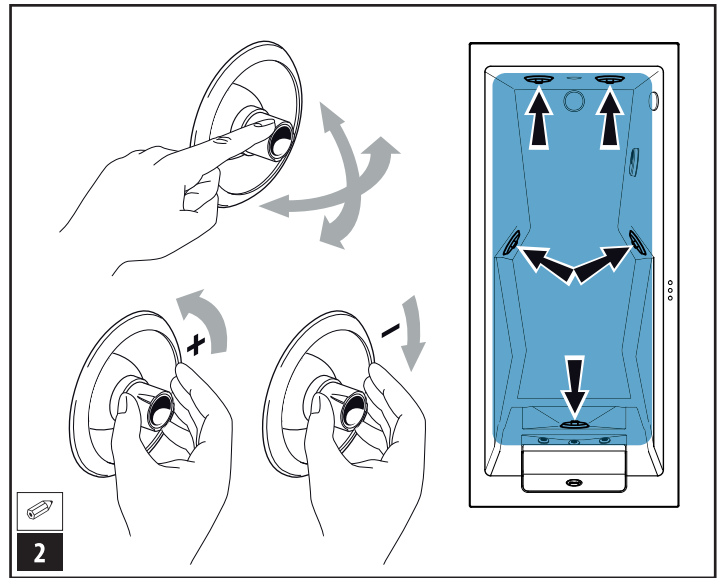
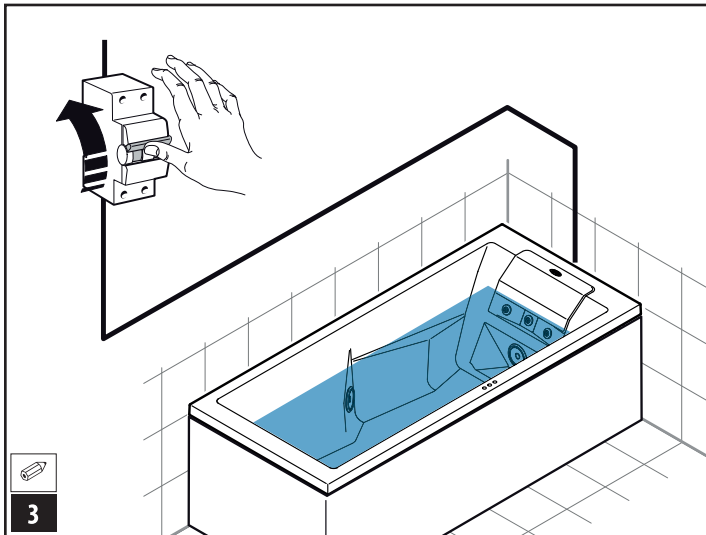
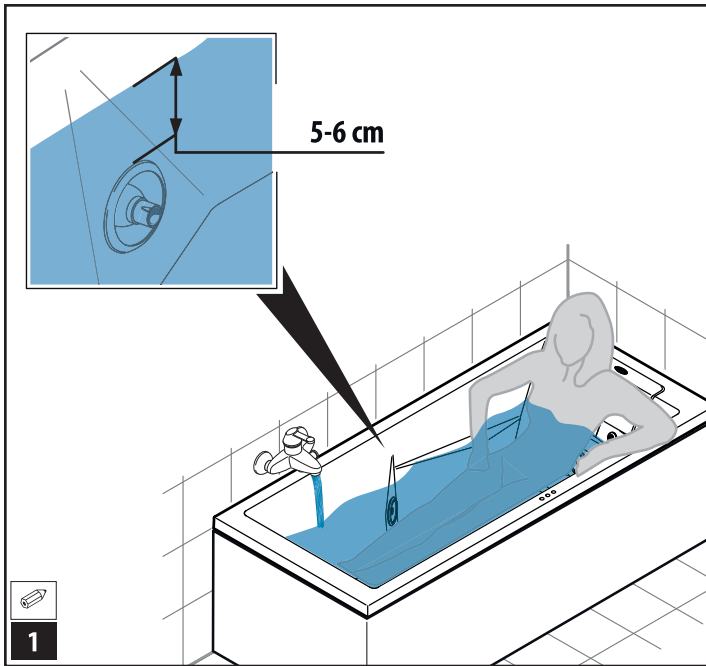
- installation réalisée par du personnel non qualifié et/ou non autorisé à effectuer l'installation.

- non-respect des normes et des dispositions légales relatives aux installations électriques des habitations, en vigueur dans le pays où l'installation a été effectuée.

- non-respect des instructions concernant l'installation et l'entretien fournies dans le présent manuel.

- emploi de matériaux non appropriés et/ou non certifiés conformes pour cette installation.

- en cas d'exécution d'opérations incorrectes qui réduisent le degré de protection des appareils électriques contre les projections d'eau ou modifient la protection contre l'électrocution par contacts directs et indirects, ou encore génèrent des conditions d'isolation, dispersions de courant et surchauffes anormales.



Hydromassage

■ Allumer l'interrupteur principal et attendre quelques secondes afin que la procédure de mise en marche soit terminée.

⚠ **REMARQUE:** veiller à ce qu'il n'y ait pas d'objets posés sur la zone des commandes (située sur le bord de la baignoire).

■ Pour mettre en marche l'hydromassage, toucher d'un doigt pendant quelques secondes la touche ● (présente sur le bord de la baignoire) ; agir de la même manière pour éteindre la fonction.

REMARQUE: dans tous les cas, l'hydromassage s'éteint automatiquement après 20 minutes.

■ Une durée de l'hydromassage d'environ 15-20 minutes est conseillée (en effet, 5 à 10 minutes sont nécessaire pour que l'action de l'eau en mouvement commence à faire effet).

■ Il est conseillé de régler la température de l'eau sur 36 °C ; avec des températures plus élevées, il est préférable de diminuer la durée de l'hydromassage :

34-36 °C --> 20 minutes d'hydromassage

36-38 °C --> 15 minutes d'hydromassage

38-40 °C --> 10 minutes d'hydromassage


Le savon et les bains moussants (si non spécifiques pour l'hydromassage) ne doivent être employés que lorsque l'hydromassage n'est pas utilisé.

Éteindre toujours l'hydromassage et l'interrupteur principal avant de vider la baignoire.

Modèles avec système de maintien de la température de l'eau

■ Le dispositif ne s'allume que si un cycle d'hydromassage est activé. Quand le cycle d'hydromassage s'interrompt le dispositif s'arrête. **Le dispositif est doté d'un thermostat de sécurité qui le désactive automatiquement quand la température de l'eau atteint la limite des 40°C.**

Spot

■ Pour allumer le spot, toucher d'un doigt pendant quelques secondes la touche  (présente sur le bord de la baignoire). Pour l'éteindre, maintenir le doigt sur la touche jusqu'à ce que la lumière s'éteigne.

■ Il est possible d'avoir une lumière blanche ou colorée ; une lumière dont la couleur change selon différentes séquences est également disponible.


Les séquences colorées sont :

- Cromodream (basée sur une séquence mixte de couleurs) ;
- Relax (séquence basée sur la couleur bleue) ;
- Energy (séquence basée sur la couleur rouge) ;
- Sun (séquence basée sur la couleur bleu ciel).

REMARQUE: chaque séquence commence graduellement, pour ensuite atteindre l'intensité caractéristique après quelques secondes.

Les couleurs simples sont :

- blanc ;
- turquoise ;
- vert ;
- orange ;
- violet.

■ Pour passer d'une couleur à l'autre, ou pour changer de séquence, toucher de manière répétée la touche .

■ Si le niveau d'eau dans la baignoire est inférieure à celui nécessaire pour l'hydromassage, la spot fonctionnera à puissance réduite. Il est possible d'allumer le spot même si la baignoire est vide, en utilisant la lumière de courtoisie (dans ce cas aussi le spot fonctionnera à puissance réduite).

Hygiénisation


Pour hygiéniser le circuit hydraulique de la baignoire (environ une fois par mois selon l'utilisation de l'hydromassage), le liquide J-MX 07 (*) proposé par Jacuzzi et en vente auprès des Centres d'Assistance/Revendeurs agréés est conseillé.

(*) produit non disponible dans tous les Pays

Il est possible d'effectuer l'hygiénisation avec la même eau que celle utilisée pour faire l'hydromassage, à condition qu'aucun savon, huile ou cosmétique n'ait été utilisé ; sinon, vider et remplir de nouveau la baignoire.

Dans tous les cas, le niveau de l'eau dans la baignoire (sans personne à l'intérieur) doit recouvrir abondamment les buses hydromassage les plus hautes.

■ Verser dans l'eau de la baignoire 75-80 ml de liquide J-MX 07.

■ Maintenir un doigt - pendant quelques secondes - sur la touche  : la pompe se met en marche, le spot clignote et le cycle d'hygiénisation commence

■ Une fois la fonction terminée, la pompe s'arrête et le spot clignote de nouveau.

■ Ouvrir le système d'évacuation et vider la baignoire.

REMARQUE: le cycle est entièrement automatique et est caractérisé par l'allumage et l'extinction de la pompe et par le clignotement du spot à basse intensité ; dans tous les cas, le cycle d'hygiénisation dure environ 10 minutes - environ une minute avant la fin du cycle, la pompe est de nouveau activée pour rincer les tuyaux et le spot clignote brièvement pour signaler la fin de la fonction.

L'hygiénisation ne peut être interrompue qu'en coupant le courant moyennant l'interrupteur général.

En cas de difficultés...

■ L'hydromassage ne démarre pas

- Vérifier que l'interrupteur principal soit allumé.
- Maintenir le doigt posé sur la touche pendant quelques secondes, puis le soulever.
- Le niveau d'eau n'est pas suffisant (lorsque l'on tente de mettre en marche la fonction, le spot clignote)
Remplir la baignoire jusqu'au niveau indiqué (voir chap. "Hydromassage") et agir de nouveau sur la touche.

■ L'hydromassage s'arrête tout seul

- Si l'eau descend en dessous du niveau minimal (ex. évacuation ouverte), la pompe s'arrête (le spot clignote).
Remplir la baignoire jusqu'au niveau indiqué (voir chap. "Hydromassage") et agir de nouveau sur la touche.

■ Peu de bulles d'air sortent des buses hydromassage les plus grandes

- Vérifier que les gicleurs soient ouverts (voir chap. "Hydromassage").

■ La "force" de l'hydromassage diminue

- Vérifier que les gicleurs soient ouverts (voir chap. "Hydromassage").

- Nettoyer la buse d'aspiration et celles de l'hydromassage (voir chap. "Entretien").

■ L'hygiénisation ne démarre pas

- Niveau insuffisant (se référer à ce qui est mentionné pour l'hydromassage).

■ L'hygiénisation s'arrête toute seule

- L'eau est descendue en dessous du niveau minimal (ex. évacuation ouverte) ; le spot clignote avec une lumière rouge.

Rétablir le niveau de l'eau dans les 5 minutes qui suivent la signalisation (la pompe se met en marche et le cycle continue) ; en cas contraire, le cycle s'interrompt définitivement.

■ L'écran ne reçoit pas les commandes

- Si l'on appuie erronément en même temps sur deux touches, aucune fonction ne s'active.

Il faudra attendre au moins 3 secondes avant de pouvoir activer une nouvelle commande.

- Si l'écran est couvert d'un voile d'eau, il pourrait ne pas recevoir les commandes.

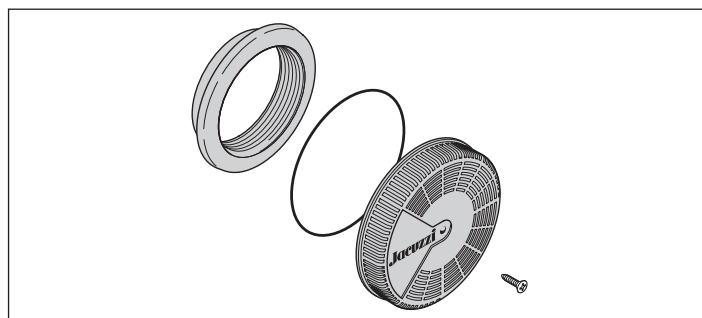
Il suffit de l'essuyer avec la paume de la main puis attendre environ 3 secondes avant de pouvoir activer une nouvelle commande.

Entretien

⚠ ATTENTION ! Débrancher l'appareil de la ligne d'alimentation électrique avant d'effectuer toute intervention d'entretien.

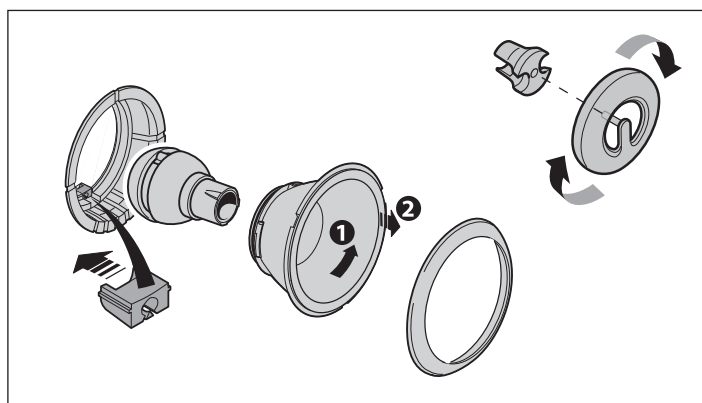
■ Nettoyage de la buse d'aspiration

Retirer les éventuels résidus et laver les différents composants avec de l'eau et du savon.



■ Nettoyage des buses hydromassage

Continuer comme expliqué précédemment.



■ Nettoyage de la baignoire et de la robinetterie

Il suffit d'essuyer les différents composants ; si un nettoyage plus approfondi est nécessaire, éliminer toute tache avec un chiffon imbibé d'eau savonneuse ou de détergent neutre, rincer avec de l'eau propre et essuyer.

⚠ Ne pas utiliser de serviettes abrasives, ni de détergents en poudre, ni d'acétone ou autres solvants.

La vasque peut être périodiquement polie avec du polish : s'adresser à un Centre d'Assistance Jacuzzi®, même en cas de rayures ou de dommages d'une certaine importance.

■ Nettoyage de l'appui-tête

Utiliser un chiffon ou une brosse douce et du savon.