

SMART
réf. 460768
capot métal
metal kap



SMART
réf. 460868
grille inox
inox rooster



FLUSH
réf. 460767
capot métal
metal kap



FLUSH
réf. 460867
grille inox
inox rooster



MINIME
réf. 460717
capot métal
metal kap



MINIME
réf. 460817
grille inox
inox rooster



QUADRATTO
Sortie horizontale
réf. 460710
capot métal
metal kap



QUADRATTO
Sortie horizontale
réf. 460810
grille inox
inox rooster



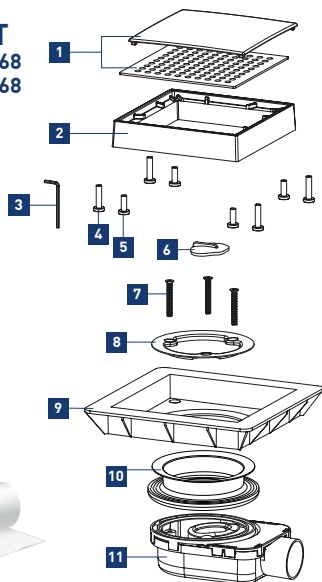
QUADRATTO
Sortie verticale
réf. 460720
capot métal
metal kap



QUADRATTO
Sortie verticale
réf. 460820
grille inox
inox rooster

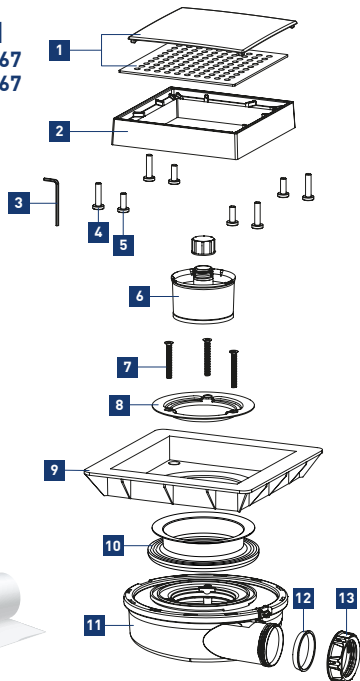


SMART
réf. 460768
réf. 460868



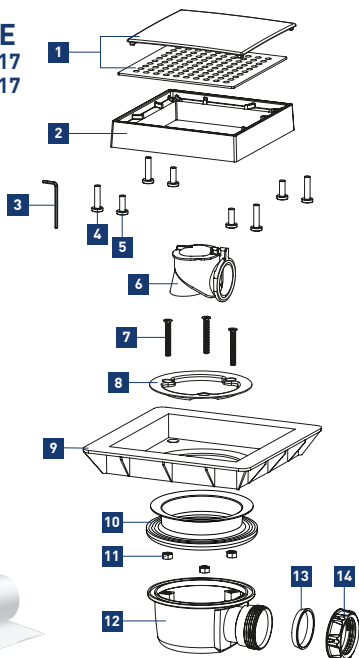
1 - capot métal ou grille inox metaal cap of inox rooster	X 1
2 - cadre à carreler métal réglable verstelbaar metalen betegelbaar kader	x 1
3 - clef 6 pans inbusleutel	x 1
4 - molette de réglage longue lang afdekplaatje	x 4
5 - molette de réglage courte kort afdekplaatje	x 4
6 - bouchon obturateur afsluitstoppen	x 1
7 - vis cruciformes inox inox kruiskopschroeven	x 3
8 - platine de serrage inox inox klemplaat	x 1
9 - base à sceller dans la chape in de dekvloer af te dichten basis	x 1
10 - joint Autofix double dubbele Autofix-afdichting	x 1
11 - corps de bonde sifon	x 1
12 - avec bande d'étanchéité Butyl adhésive met te lijmen dichtingsband in Butyl	x 1

FLUSH
réf. 460767
réf. 460867



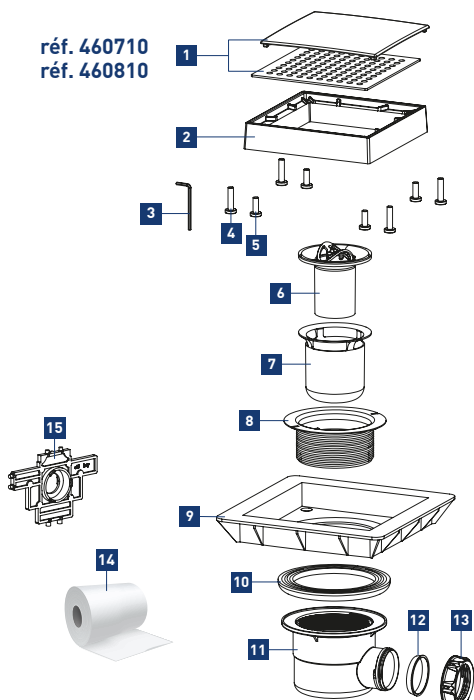
1 - capot métal ou grille inox metaal cap of inox rooster	X 1
2 - cadre à carreler métal réglable verstelbaar metalen betegelbaar kader	x 1
3 - clef 6 pans inbusleutel	x 1
4 - molette de réglage longue lang afdekplaatje	x 4
5 - molette de réglage courte kort afdekplaatje	x 4
6 - tube garde d'eau buis waterbuffer	x 1
7 - vis cruciformes inox inox kruiskopschroeven	x 3
8 - platine de serrage inox inox klemplaat	x 1
9 - base à sceller dans la chape in de dekvloer af te dichten basis	x 1
10 - joint Autofix double dubbele Autofix-afdichting	x 1
11 - corps de bonde sifon	x 1
12 - joint conique conische afdichting	x 1
13 - écrou 1"1/2 moer 6/4	x 1
14 - avec bande d'étanchéité Butyl adhésive met te lijmen dichtingsband in Butyl	x 1

MINIME
réf. 460717
réf. 460817



- | | |
|---|-----|
| 1 - capot métal ou grille inox
metaal cap of inox rooster | X 1 |
| 2 - cadre à carreter métal réglable
verstelbaar metalen betegelbaar kader | x 1 |
| 3 - clef 6 pans
inbusseleutel | x 1 |
| 4 - molette de réglage longue
lang afdekplaatje | x 4 |
| 5 - molette de réglage courte
kort afdekplaatje | x 4 |
| 6 - tube garde d'eau
buis waterbuffer | x 1 |
| 7 - vis cruciformes inox
inox kruiskopschroeven | x 3 |
| 8 - platine de serrage inox
inox klemplaat | x 1 |
| 9 - base à sceller dans la chape
in de dekvloer af te dichten basis | x 1 |
| 10 - joint Autofix double
dubbele Autofix-afdichting | x 1 |
| 11 - écrou M6
moer M6 | x 3 |
| 12 - corps de bonde
sifon | x 1 |
| 13 - joint conique
conische afdichting | x 1 |
| 14 - écrou 1"1/2
moer 6/4 | x 1 |
| 15 - avec bande d'étanchéité Butyl adhésive
met te lijmen dichtingsband in Butyl | x 1 |

réf. 460710
réf. 460810

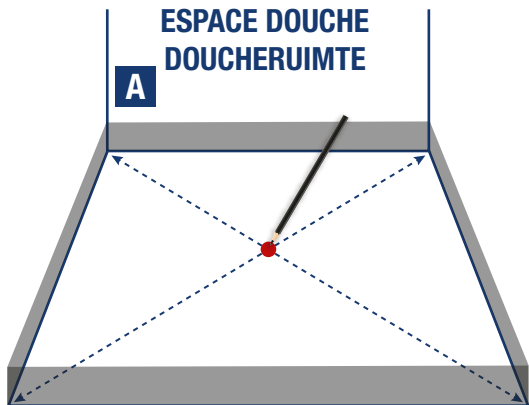


- | | |
|---|-----|
| 1 - capot métal ou grille inox
metaal cap of inox rooster | X 1 |
| 2 - cadre à carreter métal réglable
verstelbaar metalen betegelbaar kader | x 1 |
| 3 - clef 6 pans
inbusseleutel | x 1 |
| 4 - molette de réglage longue
lang afdekplaatje | x 4 |
| 5 - molette de réglage courte
kort afdekplaatje | x 4 |
| 6 - tube garde d'eau
buis waterbuffer | x 1 |
| 7 - tasse de récupération
herstel mok | x 1 |
| 8 - partie supérieure
bovenste gedeelte | x 1 |
| 9 - base à sceller dans la chape
in de dekvloer af te dichten basis | x 1 |
| 10 - joint Autofix
Autofix-afdichting | x 1 |
| 11 - corps de bonde
sifon | x 1 |
| 12 - joint conique
conische afdichting | x 1 |
| 13 - écrou 1"1/2
moer 6/4 | x 1 |
| 14 - avec bande d'étanchéité Butyl adhésive
met te lijmen dichtingsband in Butyl | x 1 |
| 15 - clef de serrage
moersleutel | x 1 |

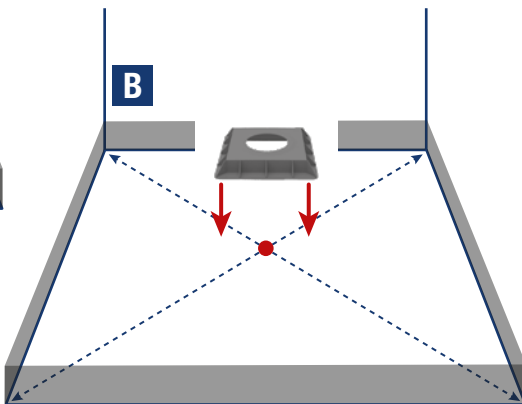
I

ESPACE DOUCHE
DOUCHERUIMTE

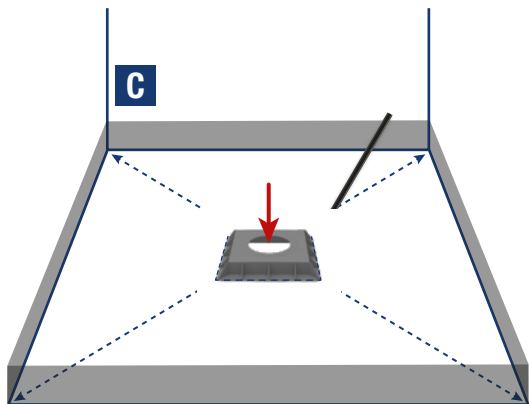
A



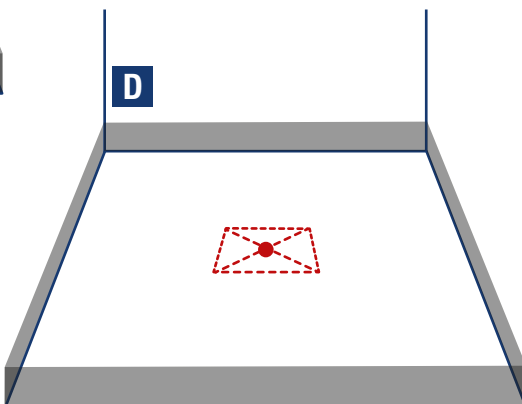
B



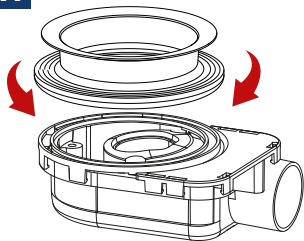
C



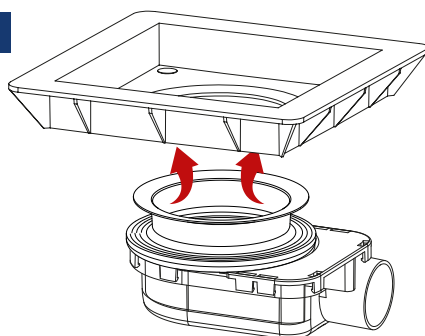
D



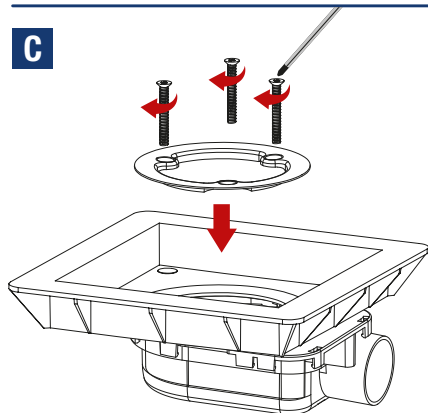
II A



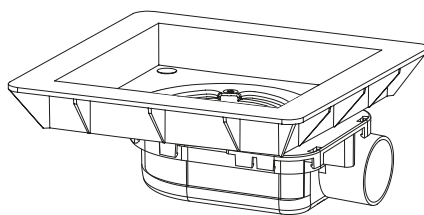
B



C



D

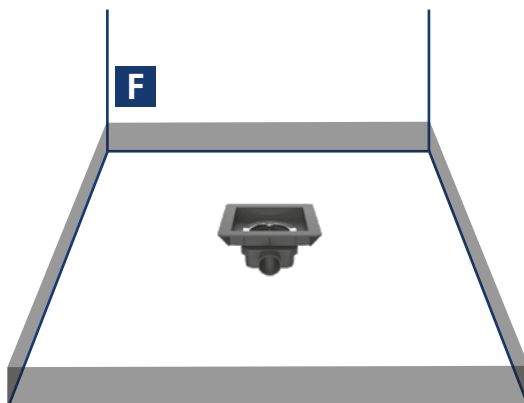


E

ESPACE DOUCHE
DOUCHERUIMTE



F

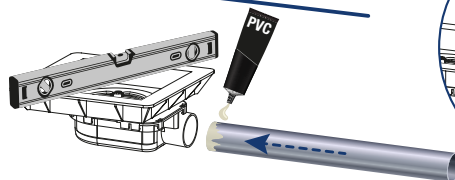
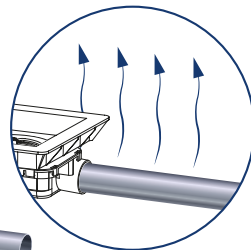




A

Raccorder la bonde à l'évacuation (colle PVC),
laisser sécher 24 heures.

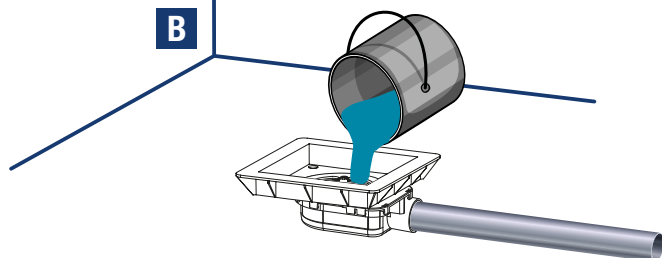
Sluit de sifon aan op de afvoer (met PVC-lijm),
24 uur laten drogen.



B

Faire un test d'étanchéité après séchage.

Dichtheidstest doen na droogtijd.

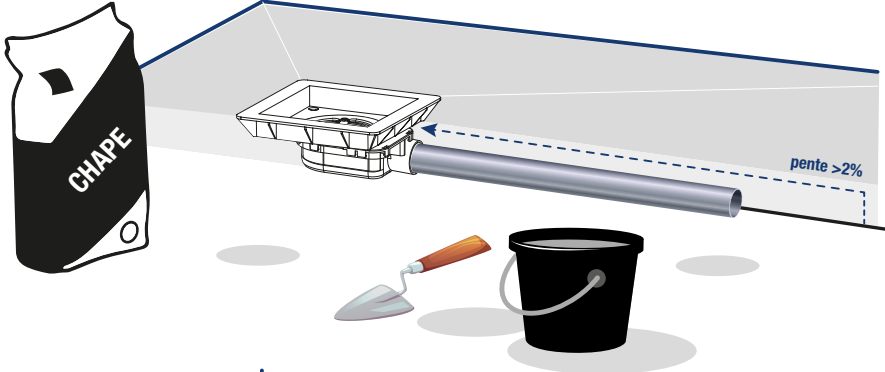


IV

Protéger l'entrée de la bonde.
Couler la chape en créant une pente d'écoulement.
Laisser sécher 48 heures.

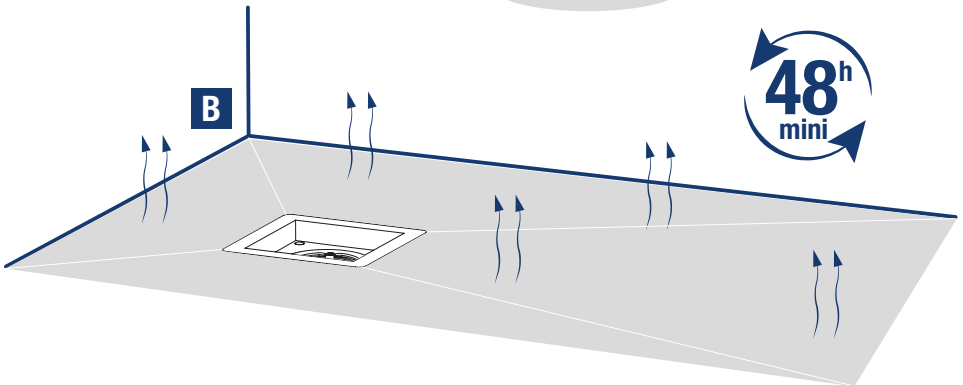
A

De opening te beschermen van de sifon.
Giet de dekvloer, scheppen een helling.
Laat 48 uur drogen.



B

48h
mini



Après séchage, nettoyer la bordure du cadre.
Poser la bande de Butyl autour du cadre en effectuant
un chevauchement des bandes.
Retirer le film de protection et coller la bande adhésive.

Na de droogtijd, reinig de kanten van de kader.
Plaats de butyl-afdichtingsband rond de sifon
met een overlapping van de banden
De beschermingsfilm wegnemen en de band lijmen.

C

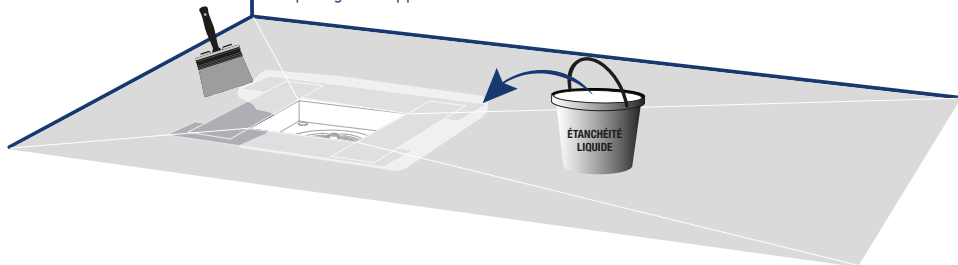


V

Appliquer une étanchéité liquide sous carrelage
type CRYLETANCHE de VPI sur toute la surface.

A

Onder de tegels een afdichtingsvloeistof aan brengen
op de ganse oppervlakte.

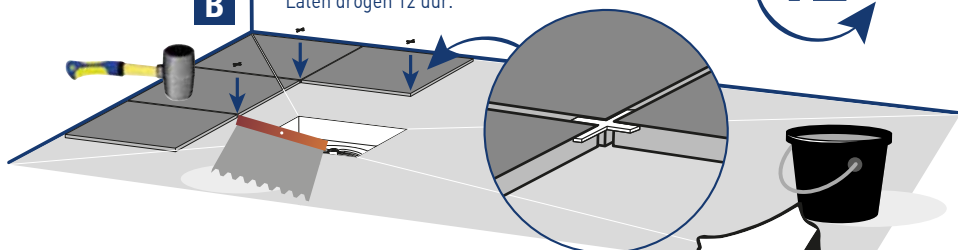


Après séchage, poser le carrelage.
Laisser sécher 12 heures.

B

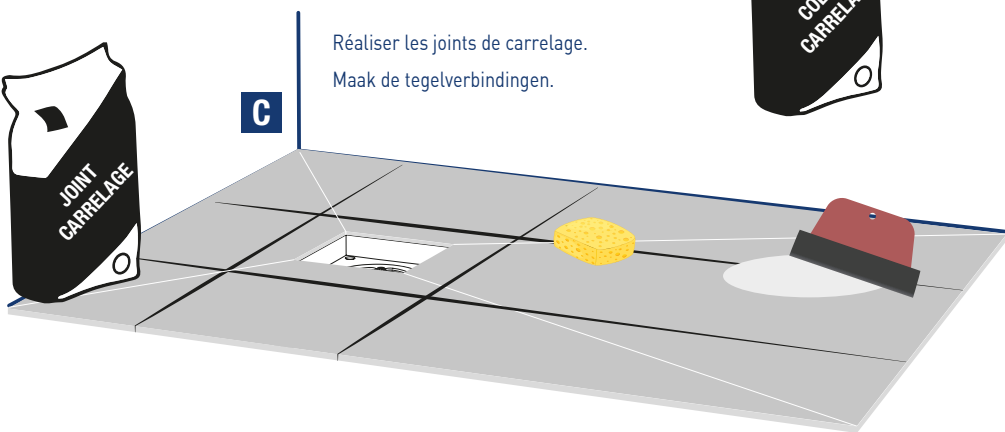
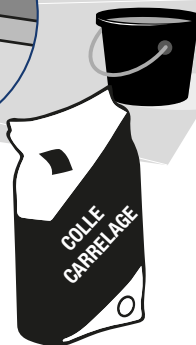
Na opdrogen, de tegels plaatsen.
Laten drogen 12 uur.

12^h



Réaliser les joints de carrelage.
Maak de tegelverbindingen.

C

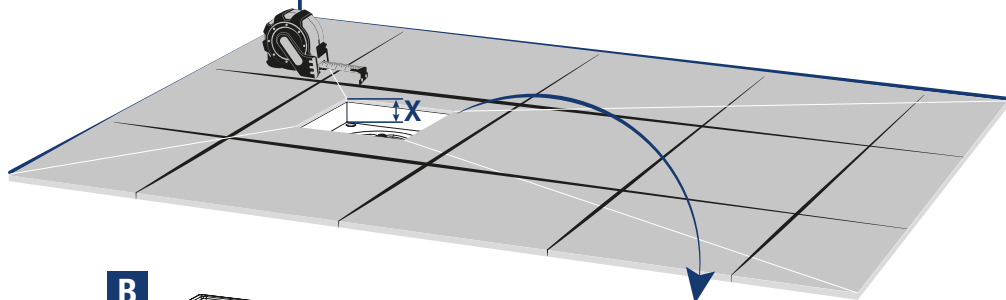


VI

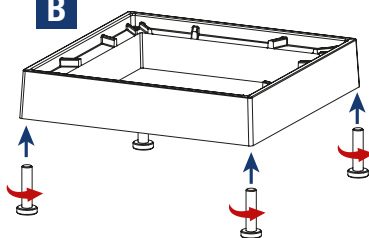
Positionner les molettes de réglage sous le cadre.
Régler par le dessus avec la clef 6 pans jusqu'à effleurement du carrelage.

Plaats de afstelknoppen onder het frame.
Pas vanaf de bovenkant aan met inbusleutel

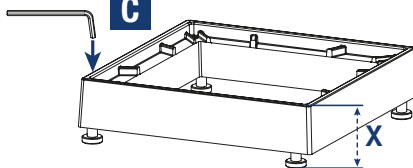
A



B

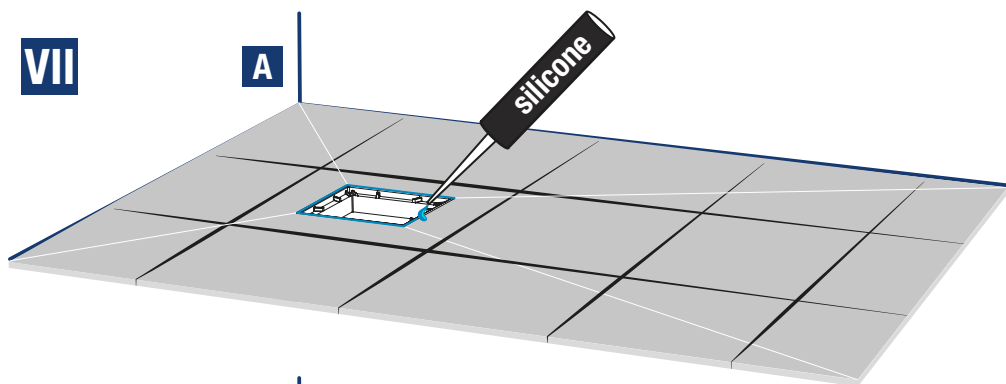


C



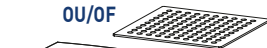
VII

A

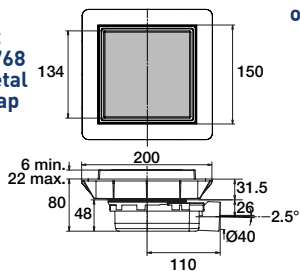


B

OU/OF

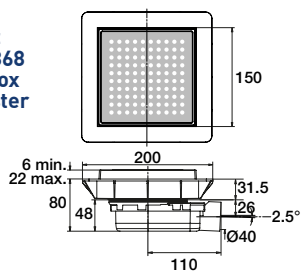


**Smart
réf. 460768
capot métal
metal kap**

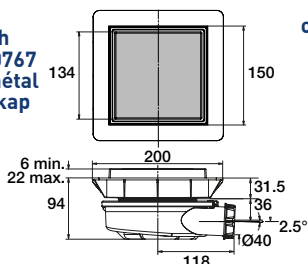


ou/of

**Smart
réf. 460868
grille inox
inox rooster**

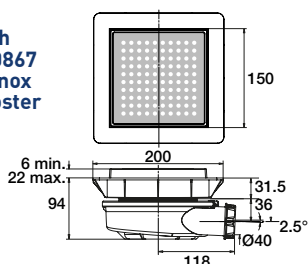


**Flush
réf. 460767
capot métal
metal kap**

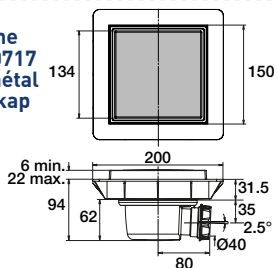


ou/of

**Flush
réf. 460867
grille inox
inox rooster**

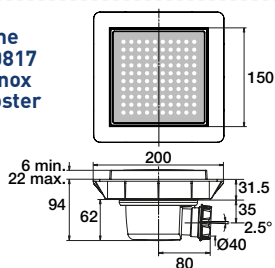


**Minime
réf. 460717
capot métal
metal kap**

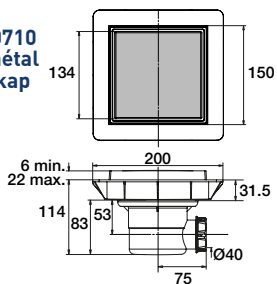


ou/of

**Minime
réf. 460817
grille inox
inox rooster**

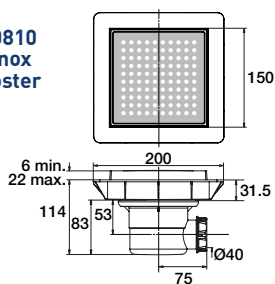


**réf. 460710
capot métal
metal kap**

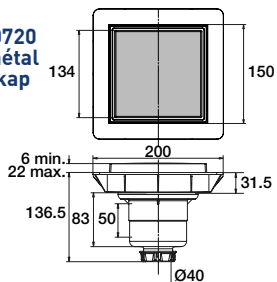


ou/of

**réf. 460810
grille inox
inox rooster**



**réf. 460720
capot métal
metal kap**



ou/of

**réf. 460820
grille inox
inox rooster**

