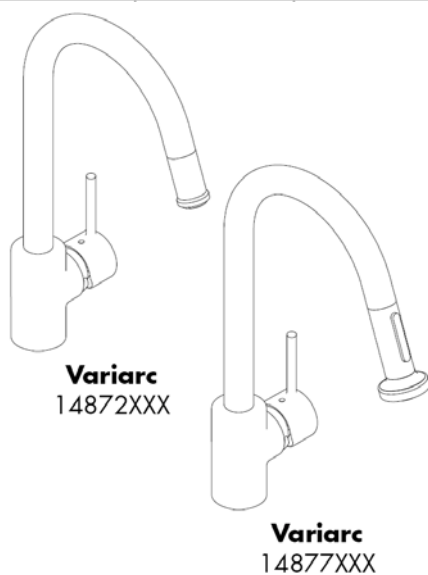
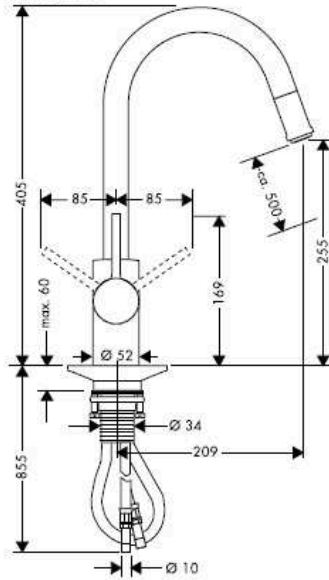


Instructions de montage

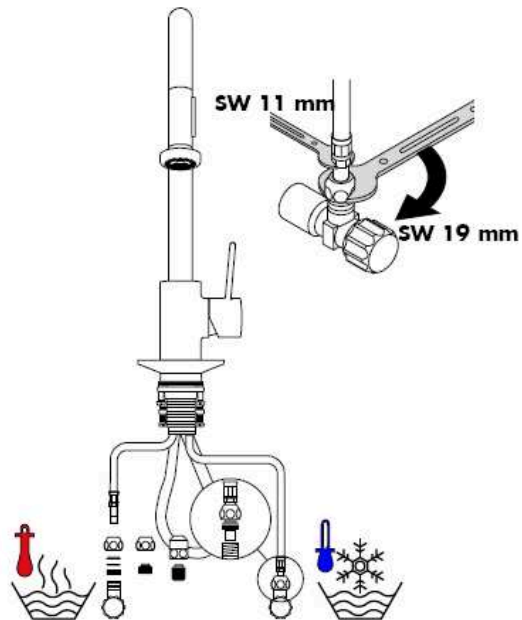
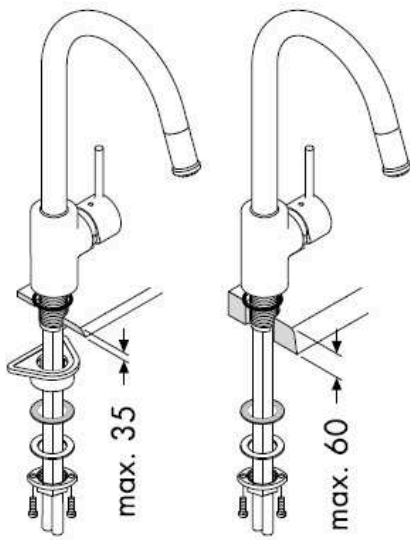
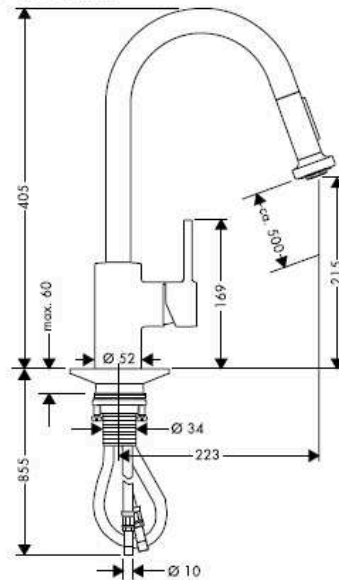


hansgrohe

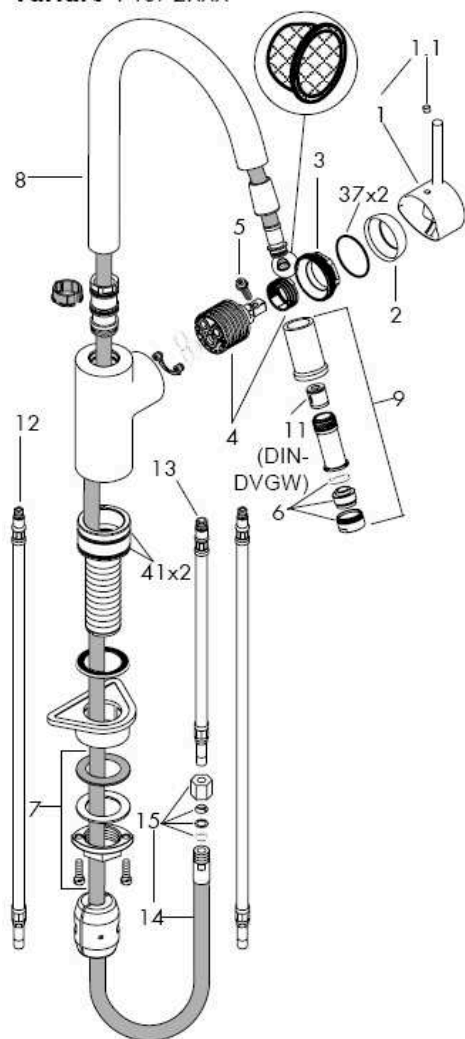
Variarc 14872XXX



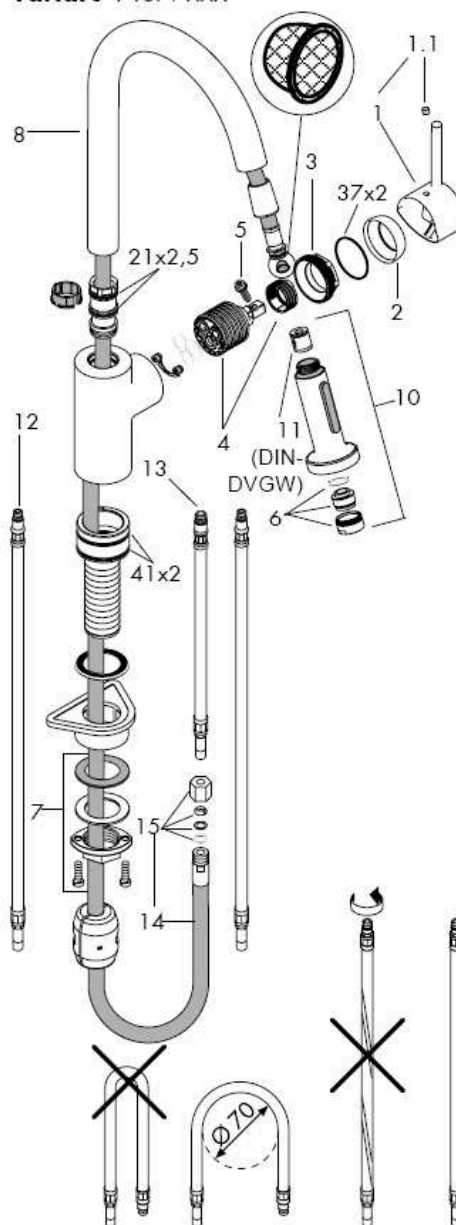
Variarc 14877XXX



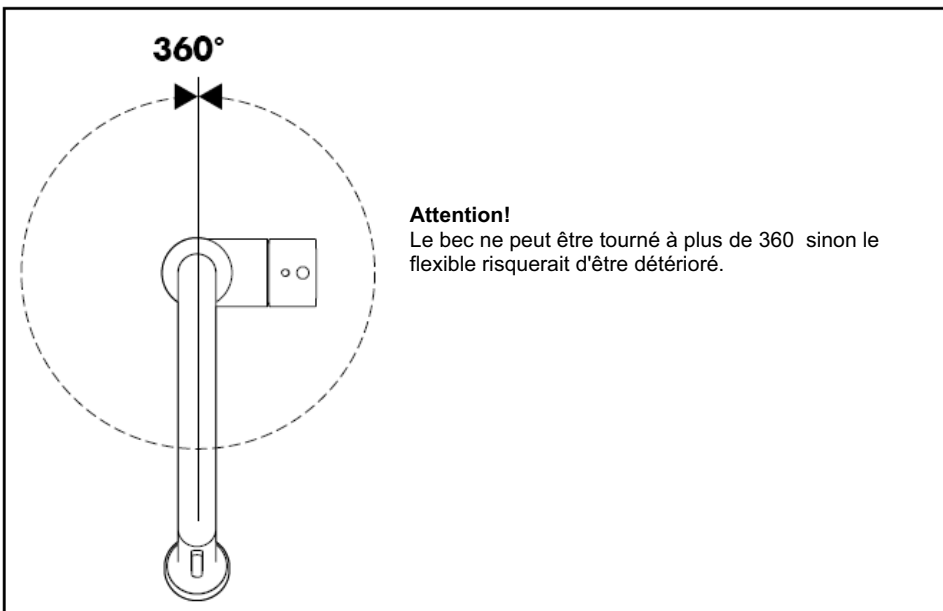
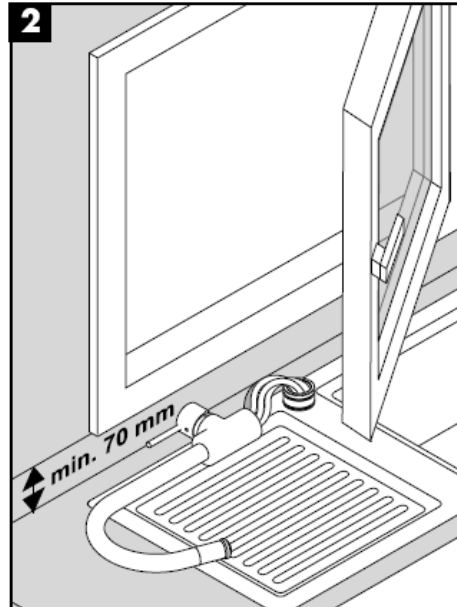
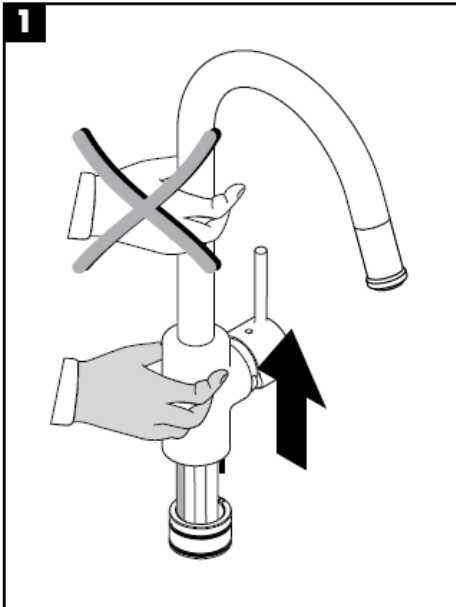
Variarc 14872XXX



Variarc 14877XXX



Montage flexible de
raccordement



Français

Attention! La robinetterie doit être installée, rincée et contrôlée conformément aux normes valables!

Montage

- 1 Purger les conduites d'alimentation.
- 2 Placer le mitigeur avec le joint caoutchouc sur l'évier.
- 3 Placer dans l'ordre sur le mitigeur, sous l'évier: la grande plaque de fixation, le joint fibre, la rondelle et l'écrou de serrage. En cas de manque de place, utiliser le joint fibre, la rondelle et l'écrou de serrage. Serrer l'écrou à la main.
- 4 Bloquer les vis.
- 5 Branchement impératif par robinet d'arrêt et d'équerre ou par raccord avec bague de serrage en laiton et joint d'étanchéité; L'eau chaude à gauche - l'eau froide à droite.
- 6 Brancher le flexible avec l'écrou, le cône, la rondelle et le joint.
- 7 Remonter le contre-poids. Respectez la longueur maximale de sortie du flexible pour éviter sa cassure.

Il est conseillé d'équilibrer les pressions de l'eau chaude et froide.

Instructions de service

En tournant sur la droite = eau froide, en tournant sur la gauche = eau chaude.
Le bec/douchette peut s'extraire d'environ 45 cm du fourreau.
14877XXX: Le jet douchette est enclenché par une pression sur la manette de la douchette.
Le retour normal se produit en lâchant la manette.

En cas de baisse du débit dévisser la douchette poing et nettoyer le filtre.

Informations techniques

Pression de service autorisée:	max. 1 MPa
Pression de service conseillée:	0,1 – 0,5 MPa
Pression maximum de contrôle:	1,6 MPa (1 MPa = 10 bar = 147 PSI)
Température max. d'eau chaude:	max. 80° C
Température recommandée:	65° C
Débit du tourbillon d'air:	ca. 9 l/min 0,3 MPa
Débit du jet d'eau:	ca. 11 l/min 0,3 MPa

Les mitigeurs monocommandes Hansgrohe fonctionnent également en association à des chauffe-eau à commande hydraulique ou thermique à condition que la pression soit au minimum de 0,15 MPa.

To adjust the hot water limiter on single lever mixers, please see page 7.
No adjustment is necessary when using a continuous flow water heater.

Entretien clapet anti-retour

Les clapets anti-retour doivent être examinés régulièrement conformément à la norme EN 1717 ou conformément aux dispositions nationales ou régionales quant à leur fonction (au moins une fois par an).

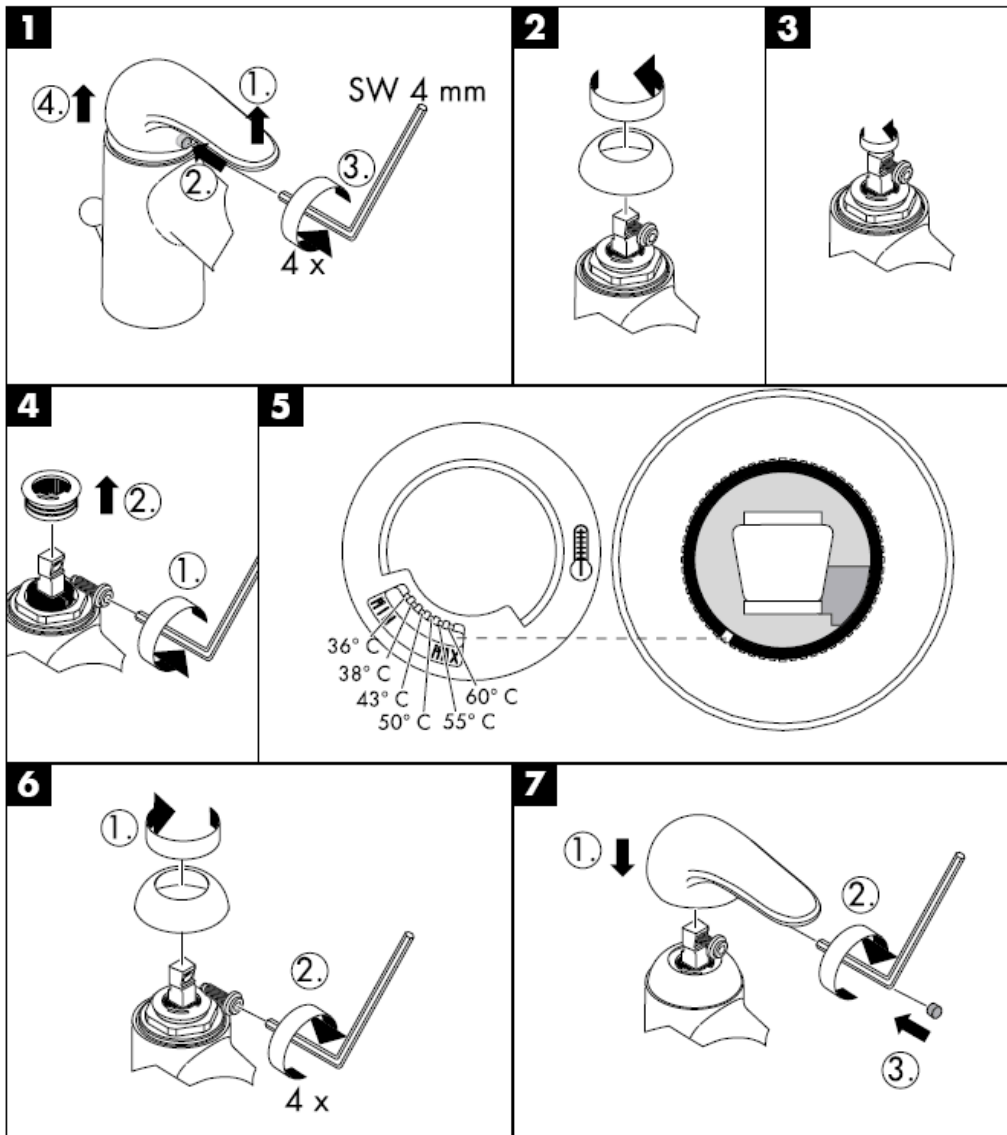
Pièces détachées voir pages 3**XXX = Couleurs**

1	poignée	10490XXX	000 chromé
1.1	cache vis	96338000	750 alux
2	capot sphérique	96468XXX	800 stainless steel optic
3	écrou	96461000	
4	cartouche cpl.	92730000	
5	vis	96059000	
6	aérateur cpl.	13913000	
7	fixation cpl.	95049000	
8	bec	96918XXX	
9	bec	96919XXX	
10	douchette	96920XXX	
11	clapet anti-retour DW 15	94074000	
12	flexible de raccords 900 mm	96316000	
13	flexible de raccords 350 mm	98601000	
14	flexible 1750 mm	96921000	
15	raccord à bague sertie	96099000	

Classification acoustique et débit

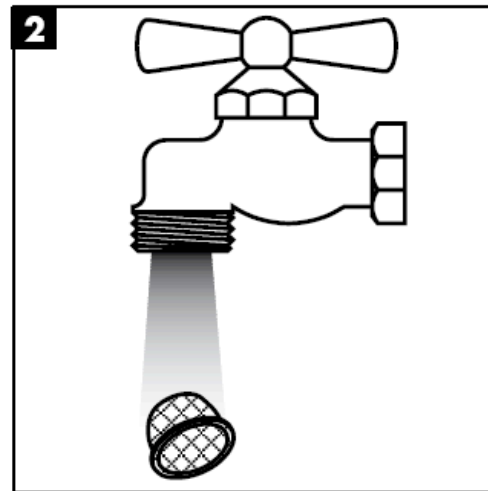
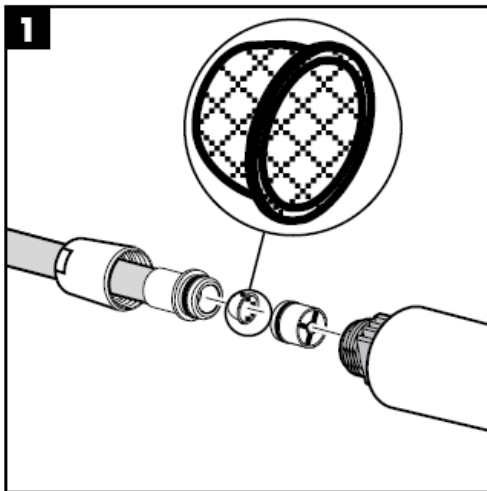
	DVGW	P-IX	SVGW	ACS	NF	WRAS	KIWA
14872XXX		P-IX 9537/IB	X	X			X
14877XXX		P-IX 9538/IBO	X	X			X
Avec dispositif anti-retour							

Limiteur d'eau chaude: Température d'eau chaude 60 C, Température d'eau froide 10 C, Pression dynamique 0,3 MPa.



Nettoyage

La pomme de douche est équipée de QuickClean, le système anticalcaire manuel. Les dépôts de calcaire s'enlèvent en frottant avec un doigt ou avec une éponge sur les ouvertures de jets élastiques.



hansgrohe

Hansgrohe · Postfach 1145 · D-77761 Schiltach · Telefon +49 (0) 78 36/51-1282 · Telefax +49 (0) 7836/511440
E-Mail: info@hansgrohe.com · Internet: www.hansgrohe.com

11/2008
9.06379.06
Français