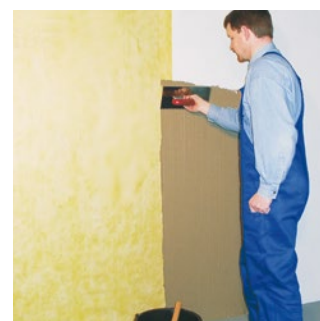
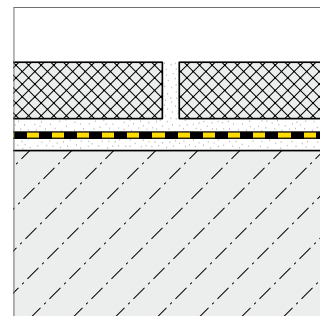
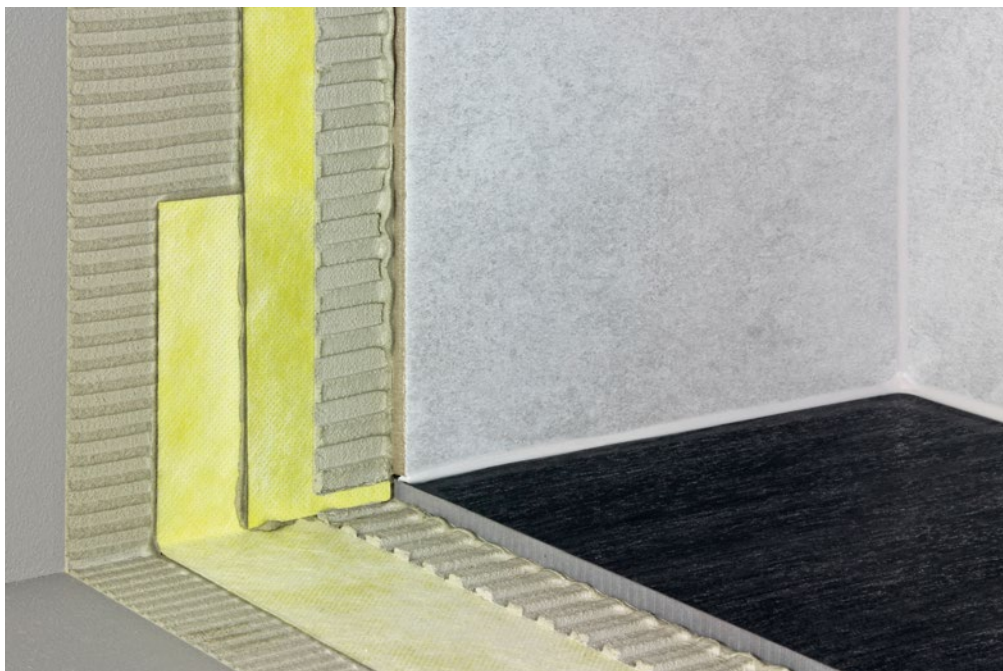


DURABASE WP

1/2

Natte d'étanchéité composite pour sols et murs intérieurs

- Instructions de pose -



GENERALITES :

Veuillez respecter les informations relatives à la natte DURABASE WP. Celles-ci sont disponibles sur Internet, à l'adresse : www.dural.fr.

Les règles techniques généralement reconnues doivent être respectées !

Pour tous les produits / matériaux, il convient de contrôler soigneusement avant la pose de la natte au cas par cas l'utilité pratique en matière de sollicitations mécaniques et chimiques, mais aussi de protéger les matériaux contre les rayons du soleil.

La natte DURABASE WP a été contrôlée comme bande d'étanchéité en association avec des revêtements en carreaux et dalles pour l'étanchéité des bâtiments contre les eaux sans pression en cas de sollicitations élevées, comme dans les locaux humides des espaces publics et commerciaux. Vous pouvez obtenir de plus amples informations sur les composants utilisés dans le système sur simple demande.

INSTRUCTIONS DE POSE :

1. Le support doit être sec, exempt d'éléments pouvant nuire à l'adhérence, stable et égalisé et exempt de fissures. D'éventuels travaux d'égalisation requis doivent avoir lieu avant la pose de la natte DURABASE WP. Si nécessaire, enduire au préalable les supports de pose au moyen d'un primaire adapté. L'humidité résiduelle doit être inférieure à 2 CM% pour les chapes en ciment et à 0,5 CM% pour les chapes à base de sulfate de calcium. Les règles de la fiche « Étanchéité composite » de la ZDB s'appliquent en outre pour les supports.
2. Appliquer un lit de mortier-colle ou de mortier flexible sur le support au moyen d'une truelle dentée de 4 x 4 mm. Le choix de la colle dépend du type de support. La colle doit adhérer au support et s'ancrer mécaniquement sur la natte DURABASE WP. Sur la plupart des supports, un mortier flexible à liaison hydraulique ou une colle flexible à liaison rapide doit être utilisé(e) conformément à la norme DIN EN 12004 / C2.

DURAL SAS

4, Avenue de France

F - 91300 Massy

Tel.: 00.49.26.02.92.61.615/616

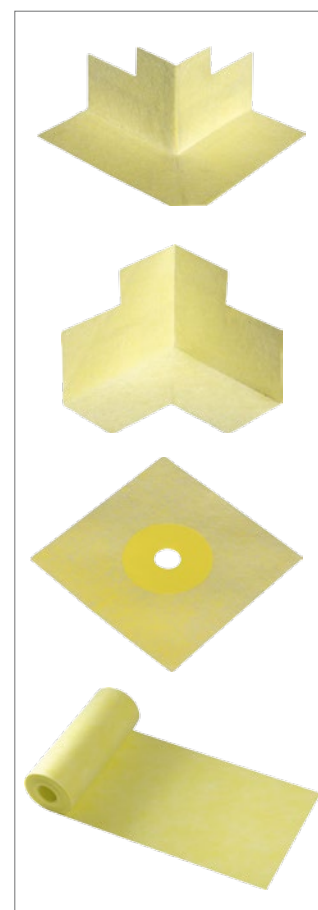
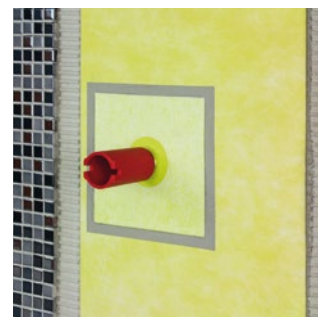
Fax: 00.49.26.02.92.61.803

accueil@dural.fr

Natte d'étanchéité composite pour sols et murs intérieurs

- Instructions de pose -

3. Colmater les zones de transition entre les murs et les sols au moyen de ruban d'étanchéité WP et les angles intérieurs et extérieurs, ainsi que les raccords des tuyaux au moyen de pièces préformées adaptées afin de les rendre imperméables. Les pièces préformées doivent ici être collées sur toute leur surface avec le support, le ruban d'étanchéité ou les orifices.
4. Noyer totalement la face non marquée des bandes découpées à mesure dans la colle. Respecter ici le temps de prise de la colle. Presser ensuite les bandes de natte étanche dans le mortier sur toute la surface du textile porteur. Une truelle lisse ou le côté lisse d'une truelle à dents doit ici être utilisée. Veiller ici à guider le côté lisse de la truelle sur la natte en l'inclinant et en exerçant une pression. Les bulles d'air doivent ici être évacuées. Il n'est pas possible de poser la natte WP sans la fixer. Les bords des nattes doivent se chevaucher d'env. 5 à 8 cm. Le chevauchement doit être collé de manière étanche.
5. Les carreaux peuvent ensuite être posés sans temps d'attente directement sur la natte dans un lit fin de mortier-colle. Les règles générales pour la pose de carreaux doivent ici être respectées, comme, p.ex., l'application de mortier-colle ou mortier flexible au moyen d'une truelle dentée suffisamment grande. Pour les revêtements pouvant être attaqués par des produits chimiques, une masse de jointoiement adéquate (résine de réaction) doit être utilisée.



DURAL SAS

4, Avenue de France

F - 91300 Massy

Tel.: 00.49.26.02.92.61.615/616

Fax: 00.49.26.02.92.61.803

accueil@dural.fr