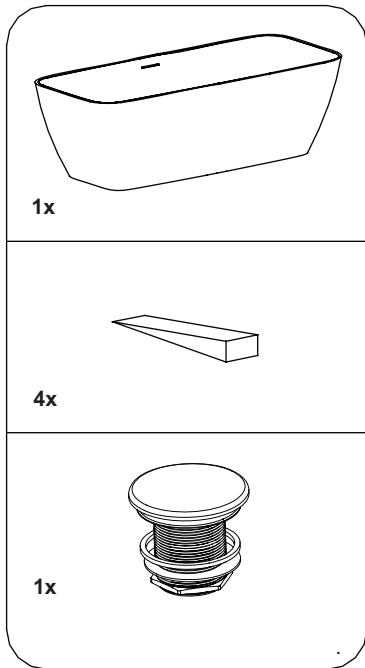


## Pièces fournies :



## Important

- Déballez la baignoire et assurez-vous qu'elle n'a pas été endommagée à la manoeuvre et au transport.
- Assurez-vous que toutes les pièces ont été fournies.
- Assemblez la baignoire sur un tapis pour la protéger des dommages à la surface de la baignoire.
- N'enlevez pas, s'il vous plaît, la vieille baignoire avant de déballer et d'inspecter le nouveau produit.
- Mettez la baignoire dans un endroit sûr avant l'installation pour éviter les dommages.
- Un ouvrier qualifié possédant une connaissance des conformités statutaires régionales de plomberie doit effectuer l'installation du vidage.
- Il faut deux personnes pour soulever ce produit - utilisez les bonnes techniques de levage.
- Ce guide d'installation n'inclut pas de recommandations sur l'installation du vidage ; une personne qualifiée doit prendre la décision finale sur l'installation et sur la connexion du vidage.

**⚠ Ne serrez pas trop le vidage car cela pourrait occasionner les dommages à long terme à la baignoire. On recommande que vous utilisez une clé dynamométrique pour serrer le vidage avec une force entre 25Nm et 50Nm.**

## Nettoyage & entretien

Réparer une éraflure: En cas d'éraflure pendant l'installation, vous pouvez frotter la surface avec de l'eau et du papier abrasif imperméable grain 1500+.

Ensuite, repolissez la surface en utilisant un restaurateur de couleur neutre et automoteur ou un polish pour métal. Pour obtenir les meilleurs résultats, limitez le ponçage le plus près possible de l'éraflure.

Il est peut-être possible d'enlever les très petites éraflures sans utiliser le papier abrasif: astiquez doucement avec une brosse douce ou un pad en plastique (pas un tampon à recurer pour métal) et un produit détachant crème modérément abrasif. Ensuite, frottez l'endroit avec de l'eau propre et repolissez.

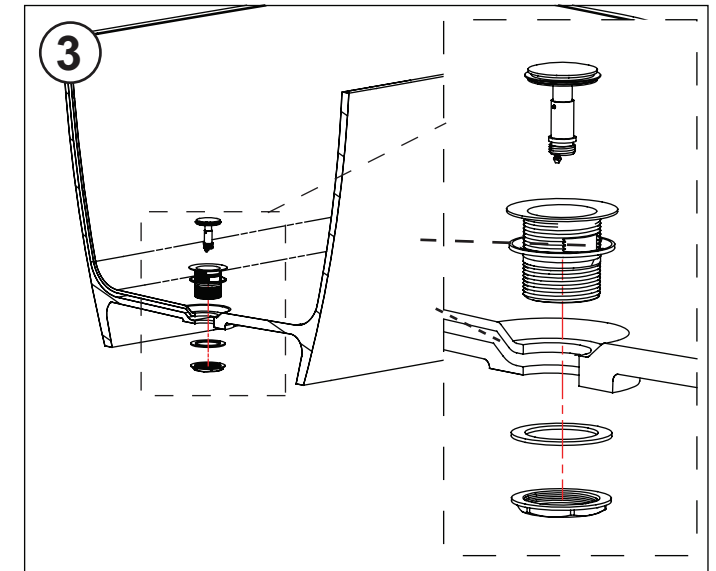
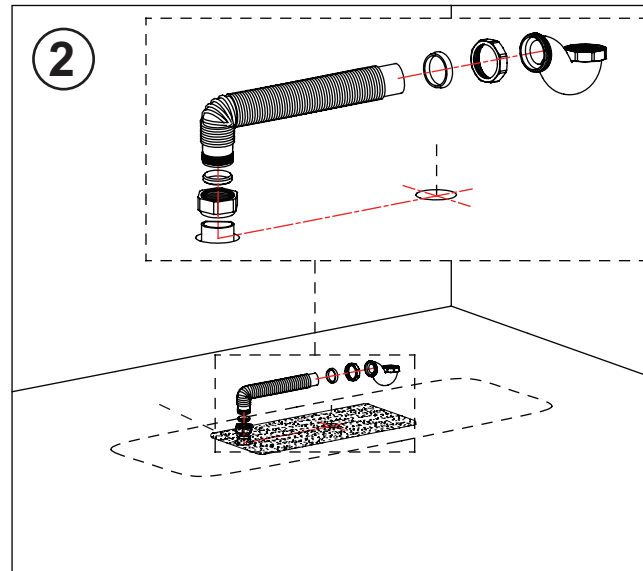
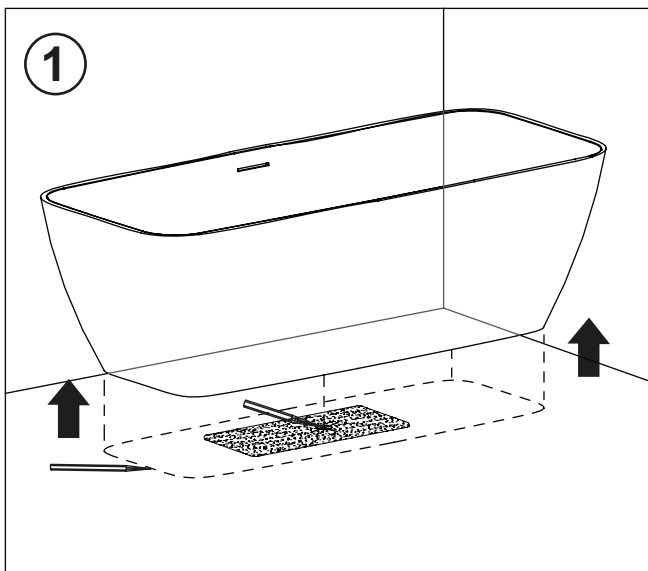
## Nettoyage quotidien

On recommande que vous utilisiez un produit de nettoyage non-abrasif pour la salle de bain.

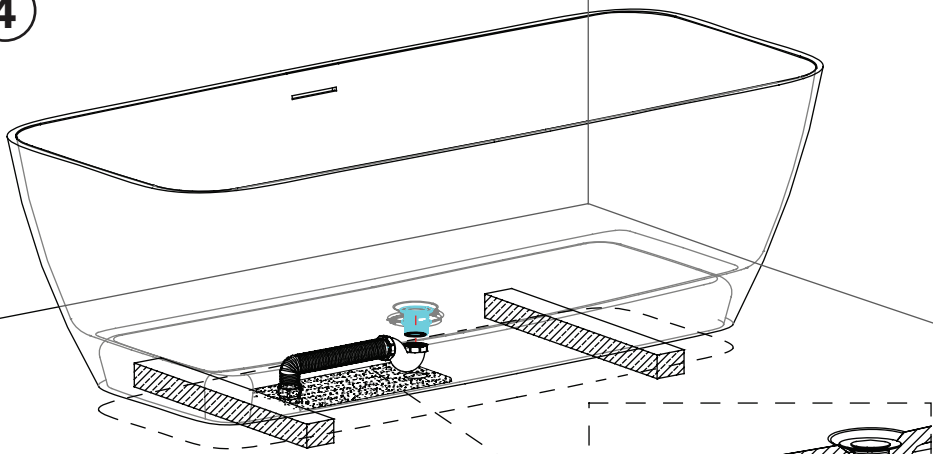
## Attention

N'utilisez jamais les produits de nettoyage / les eaux de Javel qui sont spécifiquement fabriqués pour nettoyer la cuvette des toilettes parce qu'ils peuvent endommager votre baignoire. De plus, on recommande vivement que vous n'utilisiez pas les produits de coloration cheveux qui peuvent ternir la pierre naturelle.

Placez ici le numéro d'identification de votre baignoire et mettez ces papiers dans un endroit sûr car vous en aurez besoin en cas de problème avec votre produit.

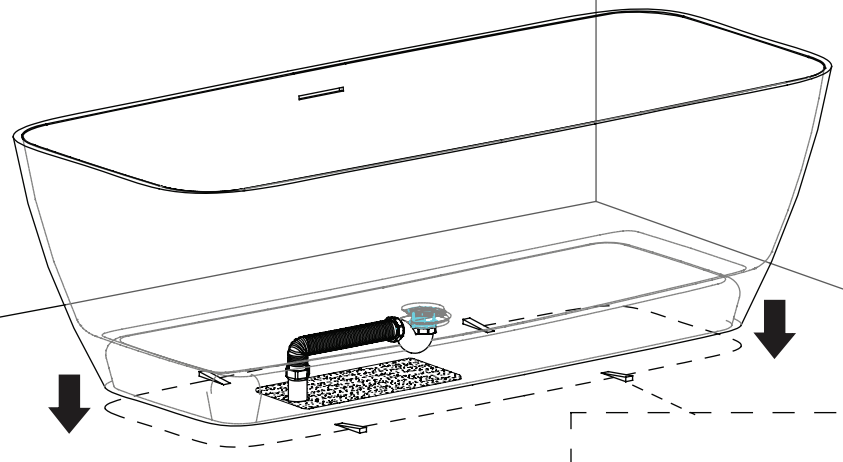


4



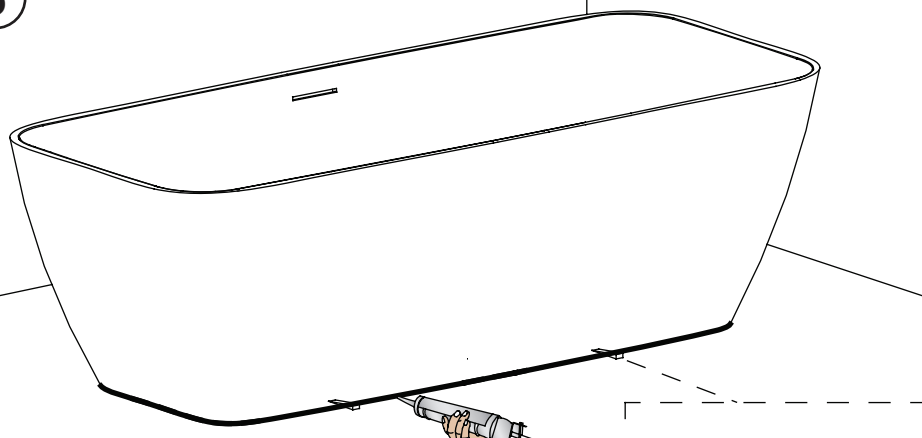
Positionnez la baignoire sur deux blocs de bois au-dessus des connexions pour le tuyau d'évacuation. Remplissez la baignoire avec de l'eau et assurez-vous qu'il n'y ait pas de fuite.

5

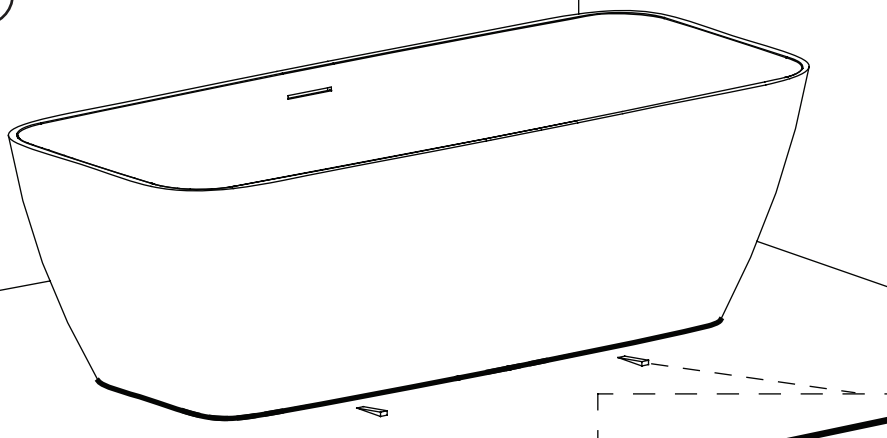


4x  
Placez les cales en position.

6



7



Vous pouvez maintenant enlever les cales.

## **Certification de pierre naturelle**

### **Félicitations pour avoir choisi une baignoire Clearwater en pierre naturelle.**

Nos baignoires contiennent de la pierre naturelle. En tant que produit naturel, il y aura peut-être des petites variations entre la finition selon les conditions de luminosité. Cela contribue à l'unicité de nos baignoires, car chacune possède son propre caractère, ce qui de nos jours est rare. Au début et rarement utilisez, s'il vous plaît, un produit de nettoyage modérément abrasif comme du Cif pour restaurer le lustre de votre baignoire.

“La baignoire est fabriquée en pierre naturelle et est poreuse comme le marbre. Certains produits de nettoyage et huiles de bain peuvent tacher la baignoire, ce qui est une caractéristique de la substance. Dans le cas où vous décidez d'utiliser de tels produits, on recommande vivement que vous nettoyez et rincez la baignoire après cela, parce que ce type de tache n'est pas couvert par la garantie du fabricant.”

Pour trouver plus d'informations, visitez s'il vous plaît le site web de Clearwater pour le maintien de votre baignoire spéciale. [www.clearwaterbaths.com](http://www.clearwaterbaths.com)