

Floor line

CANIVEAUX DE DOUCHE DESIGN

GUIDE DE MISE EN ŒUVRE



Source de solutions durables

2

solutions de mise en œuvre de nombreux avantages

Innovant

Trame d'étanchéité

- Hydrofuge et imputrescible
- Auto-adhésive pour un collage direct sur socle et sur chape
- Prête à carreler



Astucieux

4 jeux de pions pour s'ajuster à l'épaisseur du carrelage

- blanc : ≈ 3-4mm,
- rouge : ≈ 6mm,
- jaune : ≈ 9mm
- vert : ≈ 12mm



Pratique

- 2 pieds de réglage en hauteur
- 4 pattes de scellement



Performant

- Une bonde à grand débit compacte avec sortie verticale ou horizontale

1

Floor line

Solution à maçonner

2

Floor line

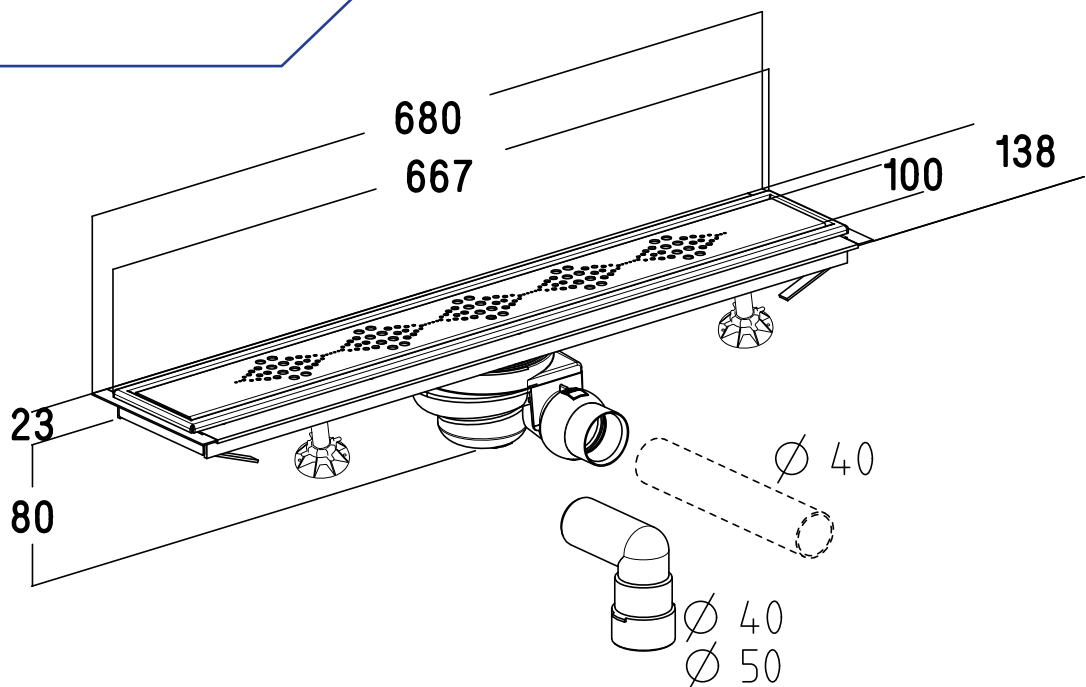
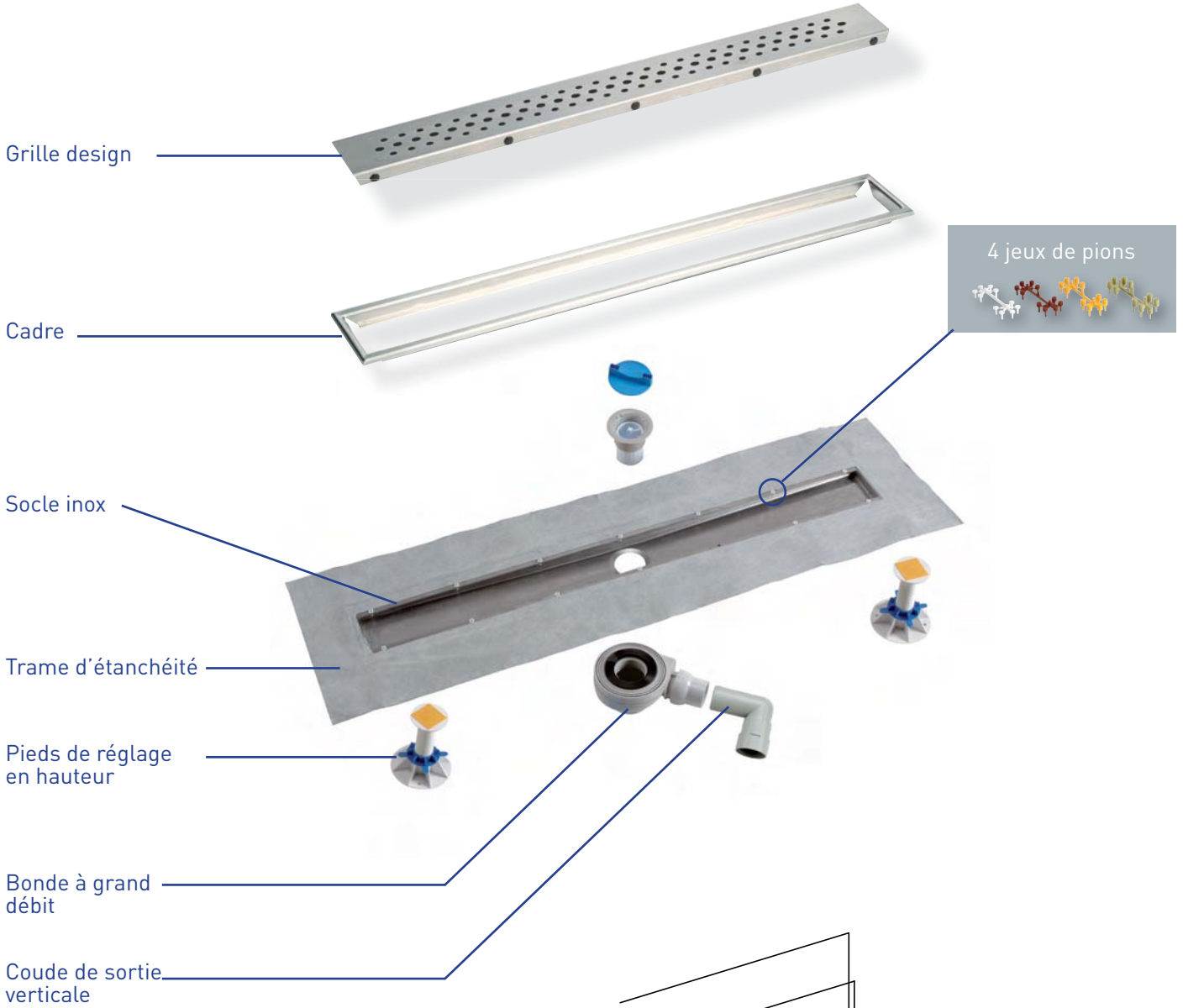
Solution prête à carreler

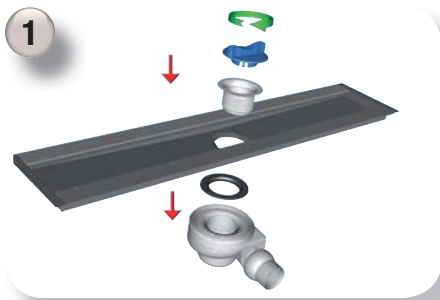


1

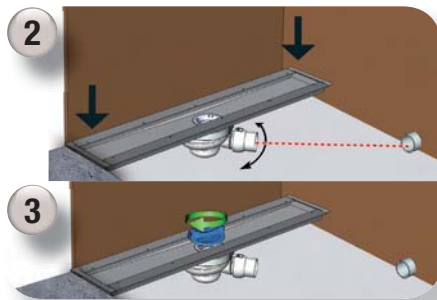
Floor line

Solution à maçonner

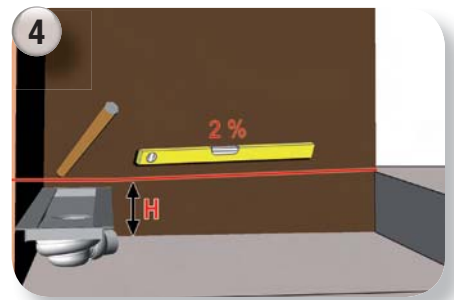




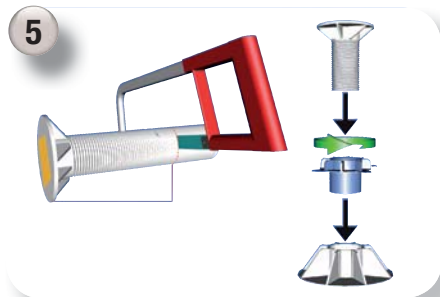
- Monter le joint sur la bonde.
- Visser le plateau sur la bonde avec la clé de serrage.



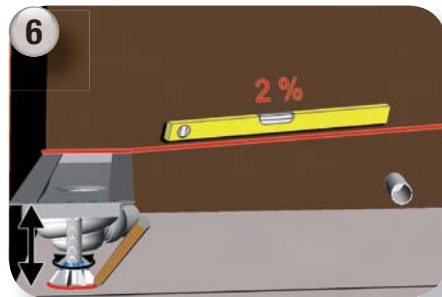
- Positionner le caniveau à son emplacement souhaité.
- Orienter la bonde par rapport à l'évacuation existante.
- Serrer la bonde avec la clé de serrage.



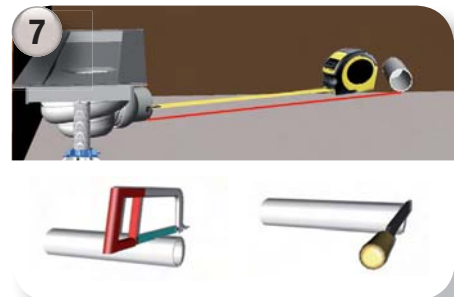
- Partir du niveau du sol fini et appliquer une pente de 2% du point le plus éloigné vers le caniveau. Matérialiser sur le mur par un trait la pente de 2% : la hauteur H trouvée est celle de la position finale du caniveau.



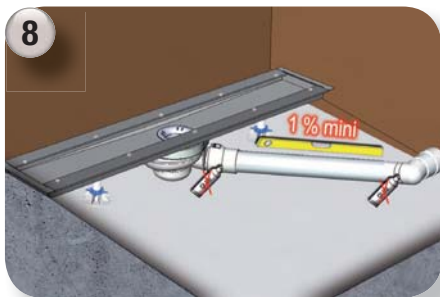
- Préparer les pieds fournis en coupant la partie fileté à H moins 25 mm avec une scie à métaux et en assemblant les trois éléments (partie fileté, écrou, embase).



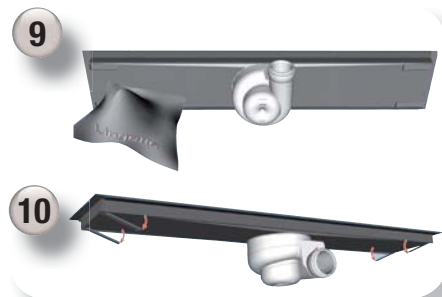
- Mettre le caniveau en place et positionner les pieds, sans enlever le film adhésif, de manière à ce qu'ils soient à proximité des pattes de scellement ; tracer au sol la position des embases.
- Régler le niveau du caniveau à l'aide des écrous des pieds à la hauteur H.



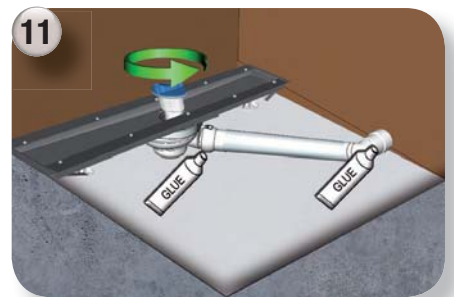
- Mesurer la longueur du tube PVC nécessaire entre la rotule et l'évacuation en prenant en compte les éventuels raccords.
- Couper la longueur de tube nécessaire et ébavurer.



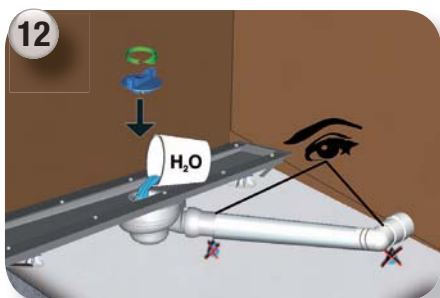
- Réaliser un montage sans collage.
- S'assurer d'avoir une pente mini de 1% entre la rotule de la bonde et le niveau d'évacuation.



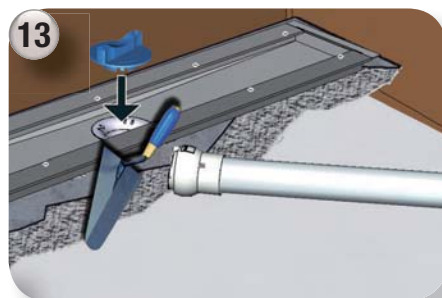
- Reprendre le caniveau et dégraisser le dessous avec la lingette fournie.
- Déplier les pattes de scellement et raccorder à la terre si les tuyaux d'évacuation sont métalliques.



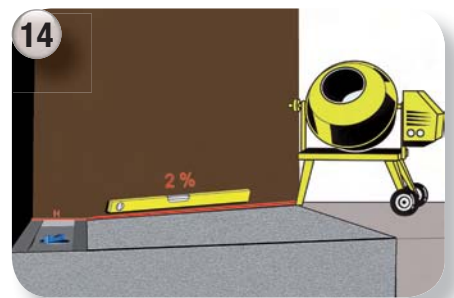
- Fixer les embases des pieds au sol, retirer le film de l'adhésif des pieds, poser et coller le caniveau sur les pieds.
- Dévisser la bonde de manière à effectuer aisément le raccordement à la canalisation avec de la colle PVC.



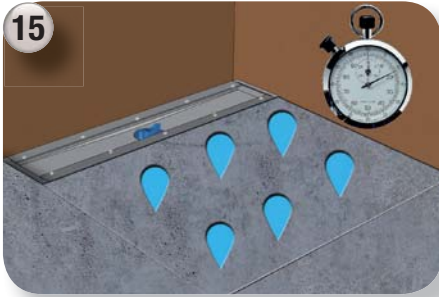
- Revisser la bonde en la maintenant dans sa position et vérifier l'étanchéité de l'installation en versant de l'eau dans la bonde.
- Revérifier la mise à niveau du caniveau.



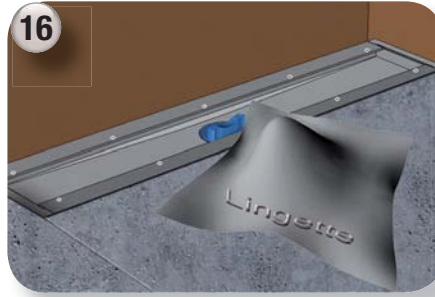
- Mettre la clé de serrage en place comme cache débris.
- Gâcher le ciment.
- Remplir de ciment en veillant à bien remplir tout le dessous du caniveau avec une truelle.



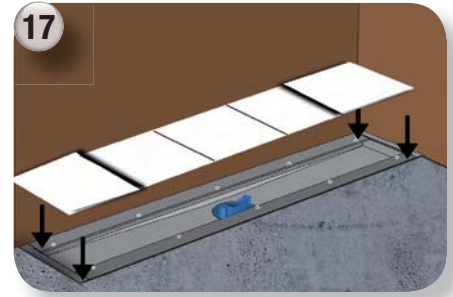
- Réaliser la totalité de la chape.
- Avec une règle de carreleur appliquer à la chape une pente à 2% en se repérant au trait tracé au mur.



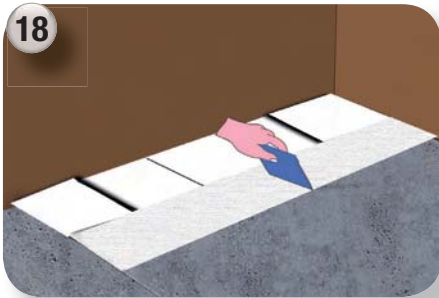
- Laisser sécher la chape.



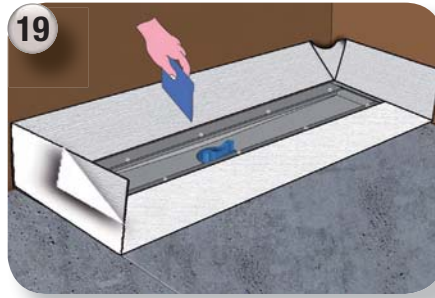
- Dégraisser la surface du caniveau.



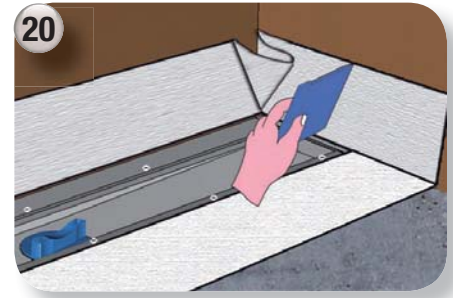
- Déplier la trame d'étanchéité, la positionner sur le caniveau (sa position finale sera devant les pions blancs).



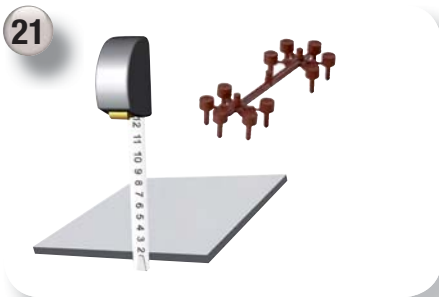
- Commencer par le grand côté opposé au mur : enlever la petite bande de film protecteur prédécoupée en partant du centre vers les côtés en marouflant pour éviter les bulles d'air.



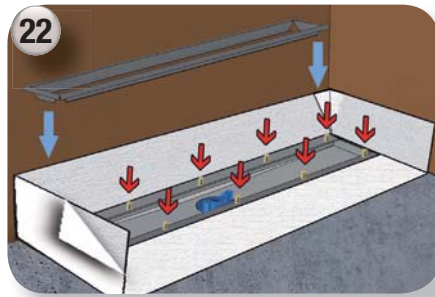
- Répéter l'opération avec les petits côtés et le côté mur.



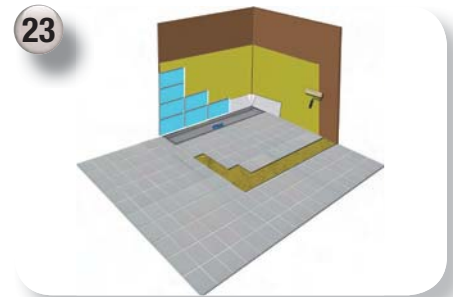
- Une fois ces bords collés, enlever le reste du film protecteur au fur et à mesure. Coller la trame sur la chape et le mur. Faire un pli mouchoir dans l'angle pour une étanchéité parfaite.



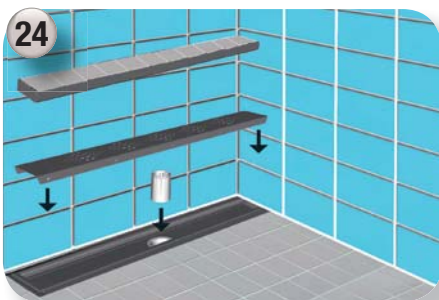
- Mesurer l'épaisseur du carrelage.
- Choisir les pions ;
blanc = 3-4mm, rouge = 6mm
jaune = 9mm, vert = 12mm.



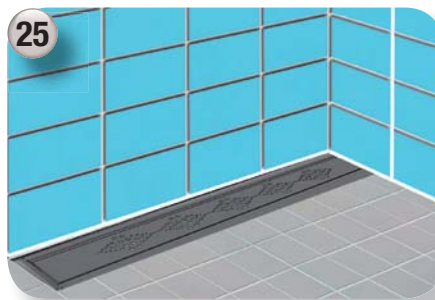
- Positionner les pions sur le fond.
- Placer le cadre.



- Appliquer un primaire d'étanchéité type SPEC ou SEL sur les surfaces en contact avec l'eau, laisser sécher.
- Poser le carrelage en partant du bord du cadre et en utilisant la même colle sur toute la surface du receveur.



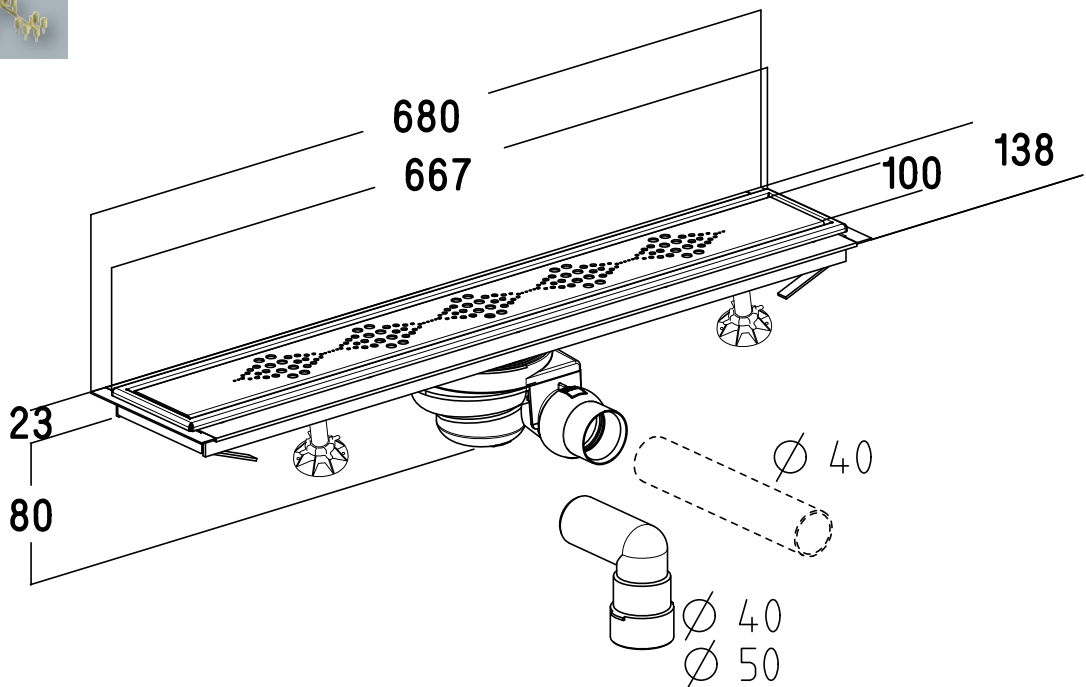
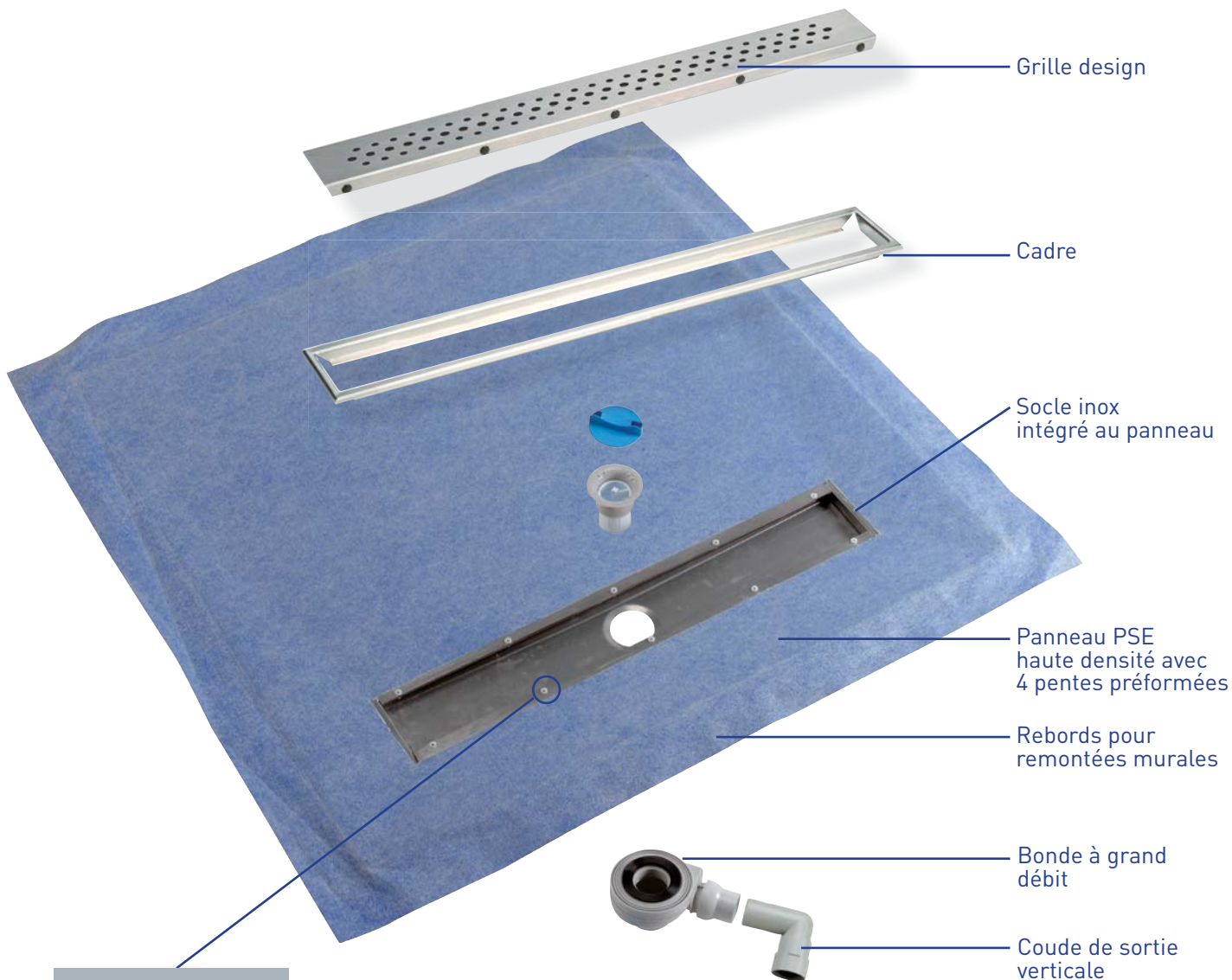
- Laisser reposer le carrelage avant de jointoyer et de mettre en charge.
- Retirer la clé cache-débris, insérer le tube plongeur.
- Poser la grille design ou le bac à carrelé.

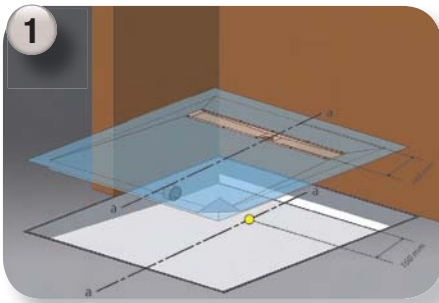


- C'est terminé !

2 Floor line

Solution prête à carreler

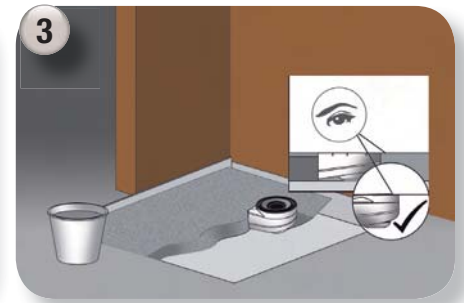




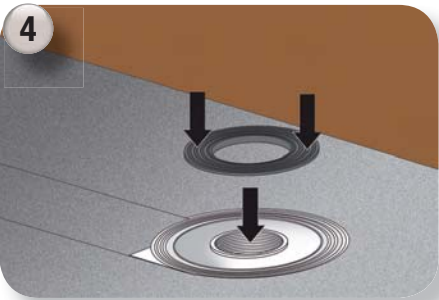
- Repérer la position finale de la bonde selon l'axe a-a et la distance (160mm) en positionnant le panneau.
Attention : réservation en pente.



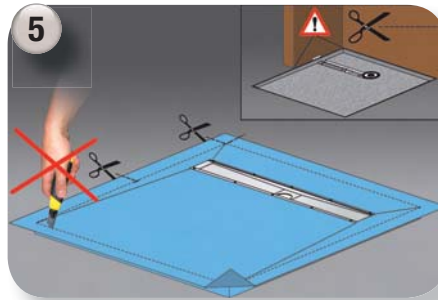
- Raccorder la bonde à l'évacuation avec de la colle PVC.
- S'assurer que la pente d'évacuation est \geq à 1%.
- S'assurer de l'étanchéité.



- Couler la chape de ciment autour de la bonde et du tube de raccordement.
- Bien vérifier le niveau ainsi que la bonne hauteur de la chape.



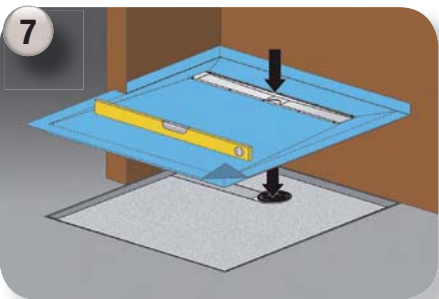
- Mettre le joint de bonde en place.



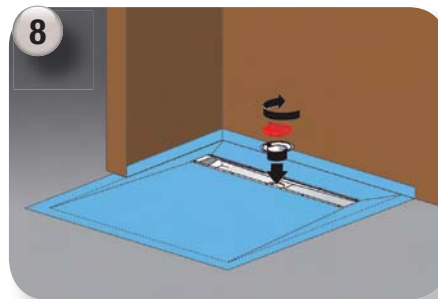
- Repérer sur le panneau la position des angles, sortants ou entrants, réaliser la découpe à l'aide de ciseaux.



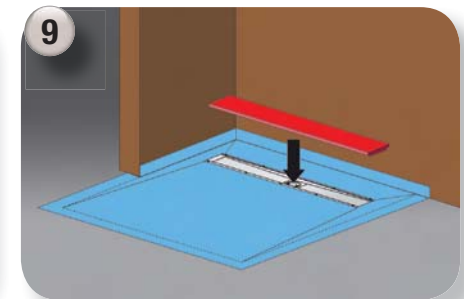
- Encoller la face inférieure du panneau PSE à l'aide d'une colle de type C2 ou C2S.



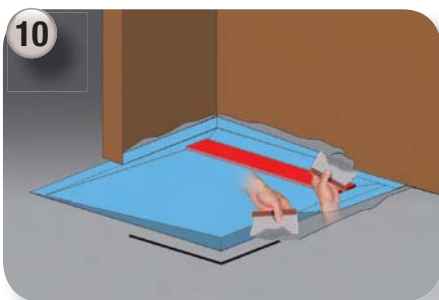
- Positionner le panneau PSE puis affiner sa position à l'aide d'un niveau.



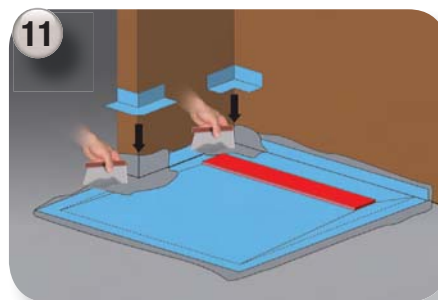
- Serrer la bonde sur le caniveau à l'aide de la clé de serrage.



- Positionner la protection cache débris sur le caniveau.



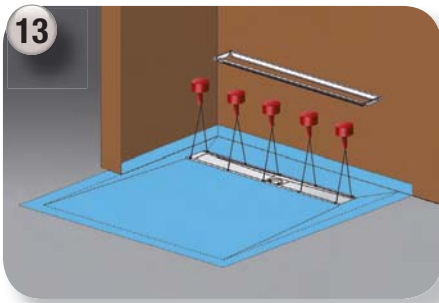
- Régler la hauteur définitive du support pour que le dessus soit au niveau du carrelage fini.
- Réaliser un renfort sous les angles de support.



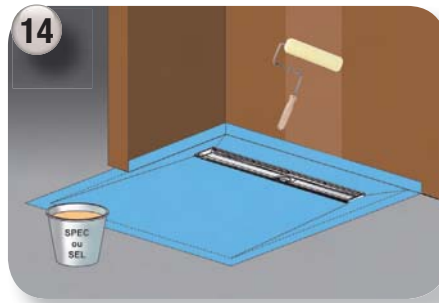
- Encoller les angles rentrants et sortants Réf 770 et 771.
Attention : ces angles sont optionnels et ne sont donc pas fournis dans la boîte.



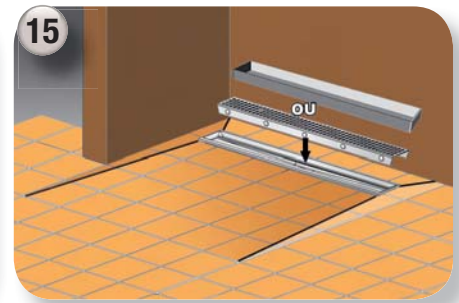
- Mesurer l'épaisseur du carrelage.
- Choisir les pions :
3-4 mm = blanc
6 mm = rouge
9 mm = jaune
12 mm = vert



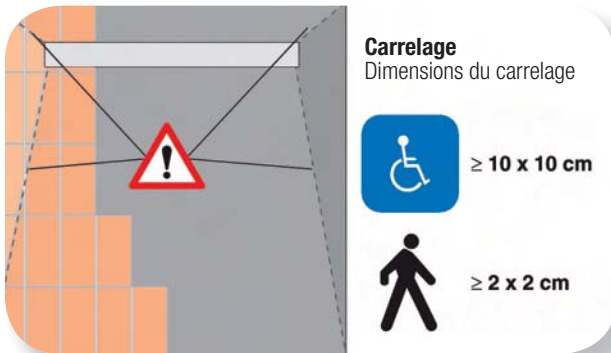
- Positionner les pions dans les rivets blancs.
- Placer le cadre.



- Appliquer un primaire d'étanchéité style SPEC ou SEL sur les surfaces en contact avec l'eau, laisser sécher.
- Poser le carrelage en partant du bord du cadre et en utilisant la même colle sur toute la surface du receveur.



- Laisser reposer le carrelage avant de jointoyer et de mettre en charge.
- Retirer la protection cache-débris, insérer le tube plongeur.
- Poser la grille design ou le bac à carreler.



Gamme Floor line Caniveaux à maçonner			Gamme Floor line Panneaux prêts à carreler			Gamme Floor line Sets de finition pour caniveaux et panneaux					
Réf.	Dimensions	Code info	Réf.	Dimensions	Code info	Réf.	Dimensions	Code info	Réf.	Dimensions	Code info
Packs complets avec caniveau, bonde, cadre et grille design DOT			Panneaux			Sets de finition (grille / cadre / pions de réglage)			Sets de finition (grille / cadre / pions de réglage)		
CS46	650 mm	0205505	CP61	panneau 90x90 cm (pour set de finition 650 mm)	0205520	SWELL			DOT		
CS47	750 mm	0205506	CP62	panneau 90x180 cm (pour set de finition 650 mm)	0205521	GFL56	650 mm	0411652	GFL46	650 mm	0411662
CS48	850 mm	0205507	CP91	panneau 120x120 cm (pour set de finition 950 mm)	0205522	GFL57	750 mm	0411653	GFL47	750 mm	0411663
CS49	950 mm	0205508	CPX1	panneau 150x150 cm (pour set de finition 1150 mm)	0205523	GFL58	850 mm	0411654	GFL48	850 mm	0411664
CS4X	1150 mm	0205509				GFL59	950 mm	0411655	GFL49	950 mm	0411665
Packs nus avec caniveau et bonde A compléter avec un set de finition						GFL5X	1150 mm	0411656	GFL4X	1150 mm	0411666
CS06	650MM	0205510				ART			CARO*		
CS07	750MM	0205511				GFL66	650 mm	0411657	GFL06	650 mm	0411676
CS08	850MM	0205512				GFL67	750 mm	0411658	GFL07	750 mm	0411677
CS09	950MM	0205513				GFL68	850 mm	0411659	GFL08	850 mm	0411678
CS0X	1150MM	0205514				GFL69	950 mm	0411660	GFL09	950 mm	0411679
						GFL6X	1150 mm	0411661	GFL0X	1150 mm	0411680



15, avenue Jean Moulin BP 14
69720 Saint Laurent de Mure
Tél. : +33 4 72 48 39 00
Fax : +33 4 78 40 85 78
E-mail : sas@alixis.com



Salle de bains - Cuisine - Toilettes

an *O*Alixis company