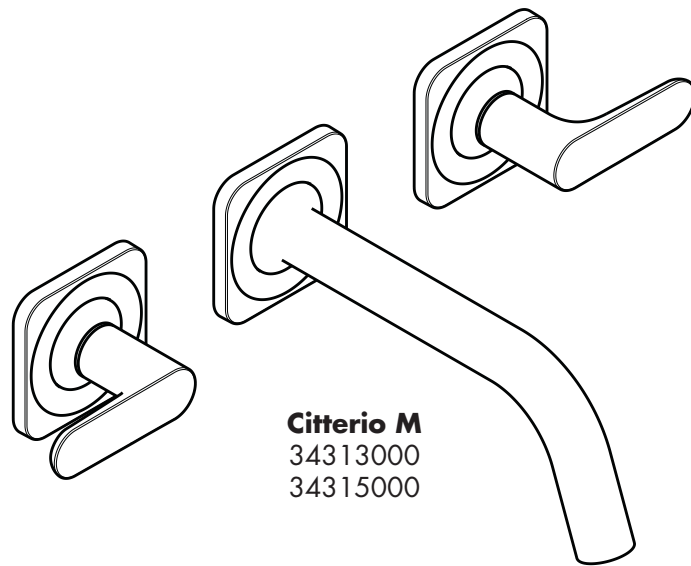


Montageanleitung

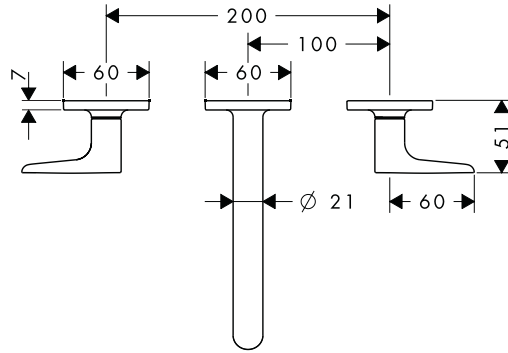
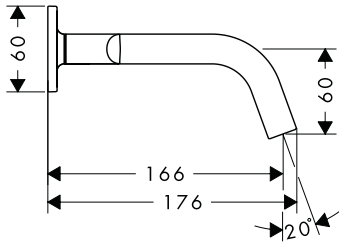


Citterio M
34313000
34315000

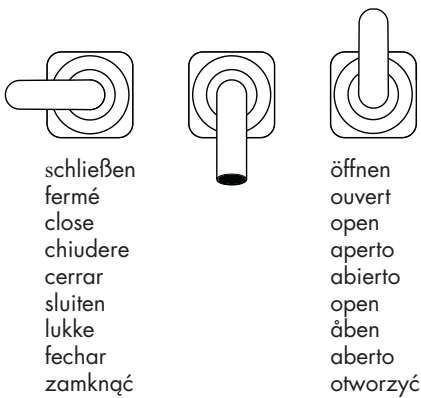
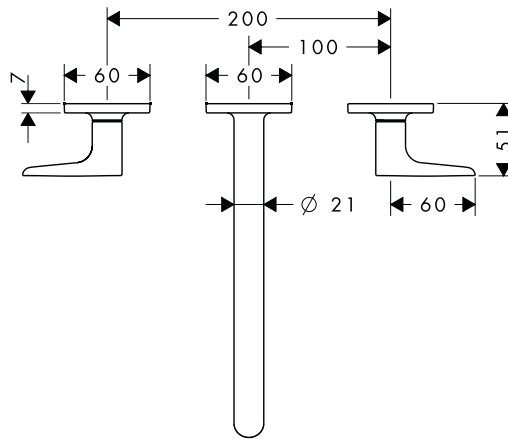
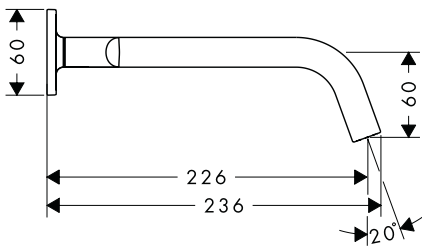
AXOR[®]

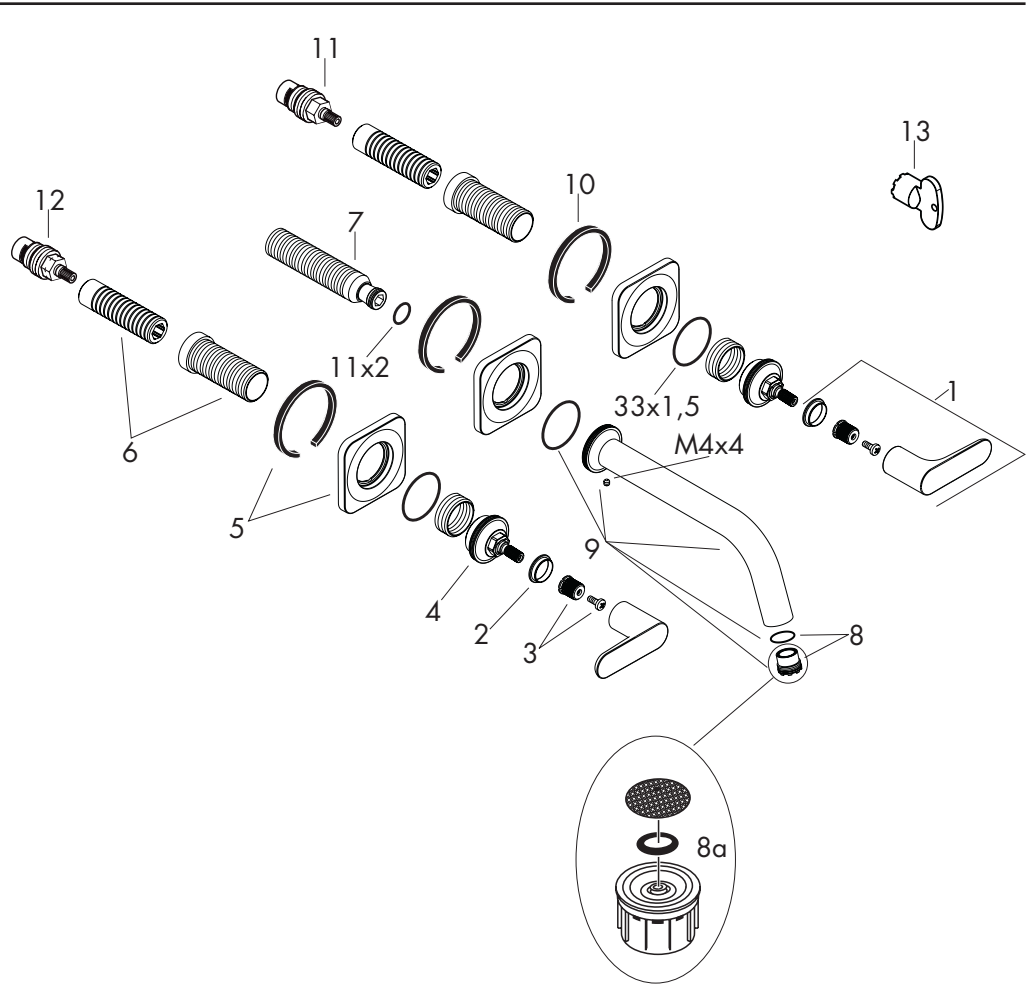
hansgrohe

Citterio M
34313000



Citterio M
34315000





D **Achtung!** Die Armatur muss nach den gültigen Normen montiert, gespült und geprüft werden!

F **Attention!** La robinetterie doit être installée, rincée et contrôlée conformément aux normes valables!

GB **Attention!** The fitting must installed, flushed and tested after the valid norms!

I **Attenzione!** La rubinetteria deve essere installata, pulita e testata secondo le istruzioni riportate!

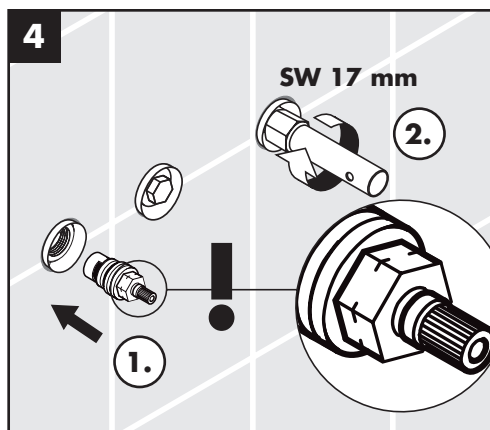
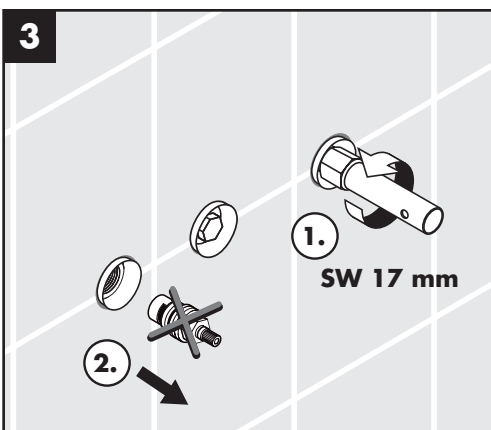
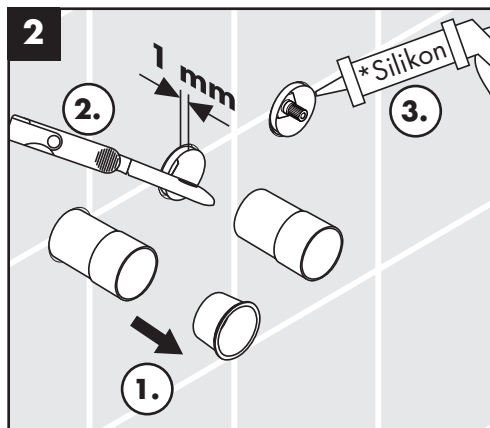
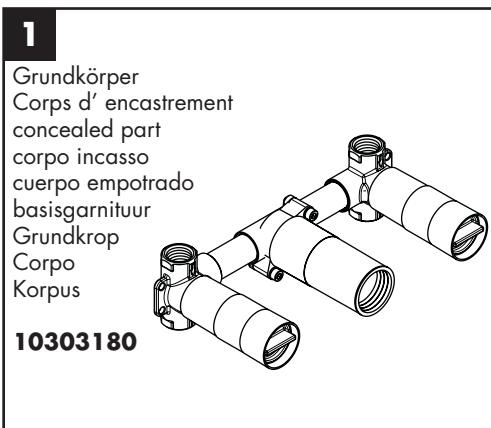
E **Atención!** El grifo tiene que ser instalado, probado y testado, según las normas en vigor.

NL **Let op!** Leidingen doorspoelen volgens Norm. De mengkraan vervolgens monteren en controleren!

DK **Bemærk!** Ifølge gældende regler, skal armaturet monteres, skylles igennem og afprøves.

P **Atenção!** A misturadora deve ser instalada, purgada e testada de acordo com as normas em vigor!

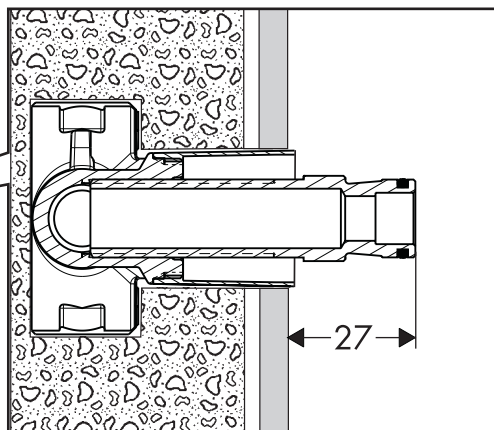
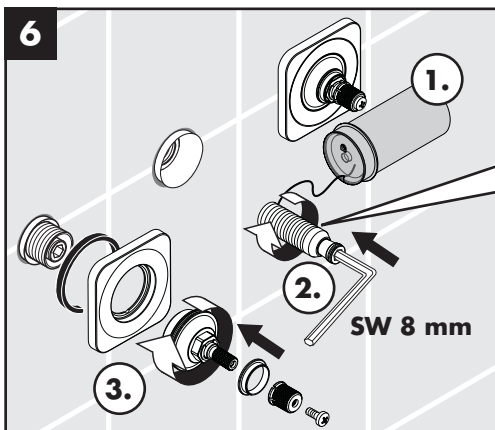
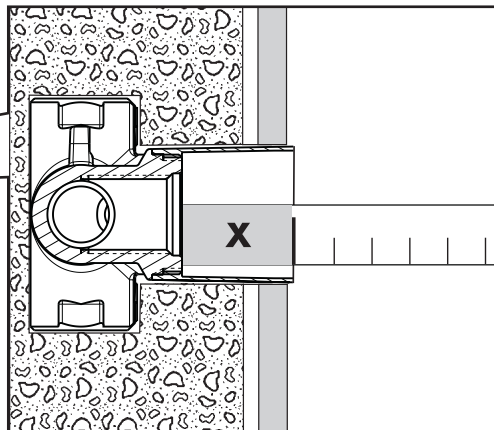
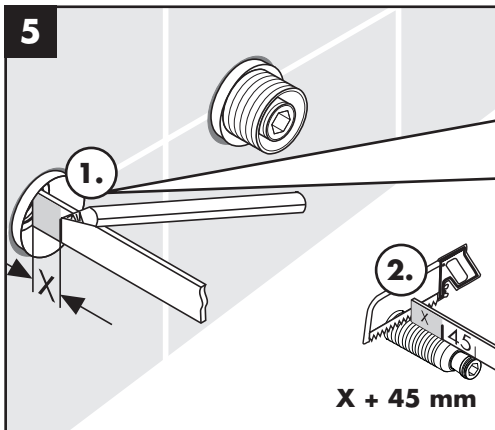
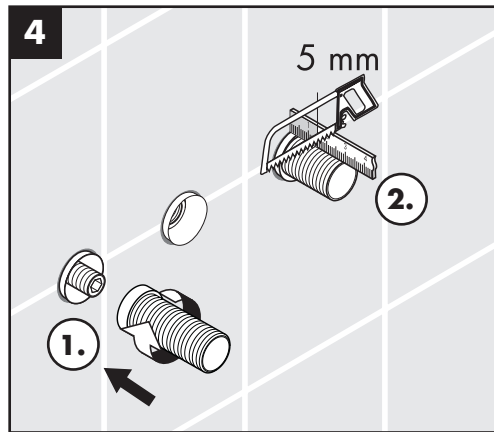
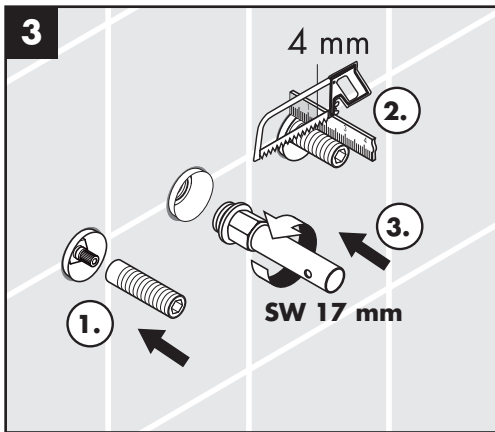
PL **Uwaga!** Armatura musi być zamontowana, przepłukana i wypróbowana według obowiązujących norm!

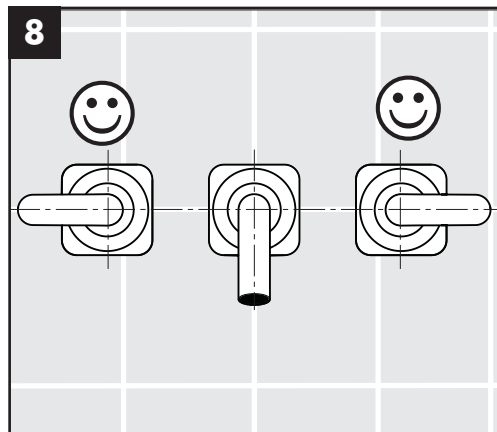
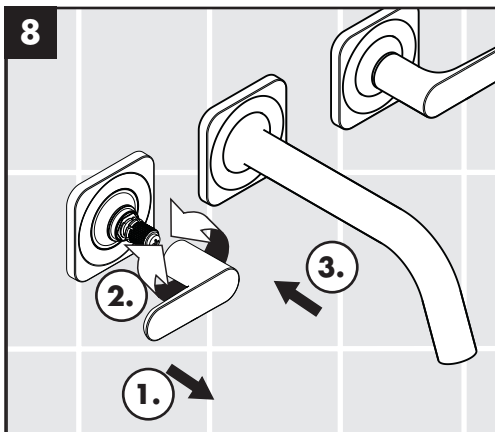
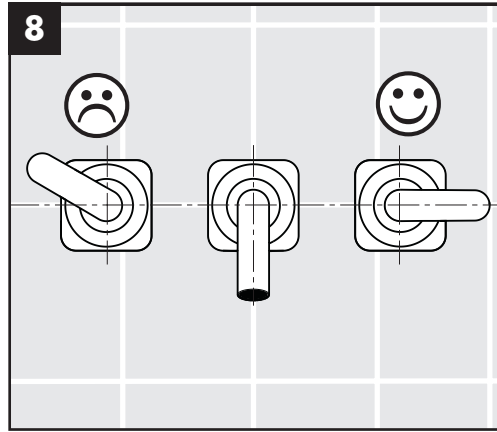
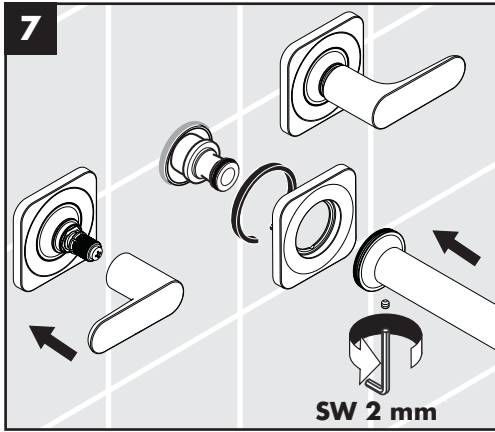


4

- *Silikon (essigsäurefrei!)
- *Silicone (sans acide acétique!)
- *Silicone (free from acetic acid!)
- *Silicone (esente da acido acetico!)

- *Silicona (¡libre de ácido acético!)
- *Silicone (azijnzuurvrij!)
- *Silikone (eddikesyre-fri)
- *Silicone (sem ácido acético)
- *Silikon (neutralny)





Montage

Große Druckunterschiede zwischen den Kalt- und Warmwasseranschlüssen müssen ausgeglichen werden.

Technische Daten**Armatur serienmässig mit Waterdimmer (Durchflussbegrenzer)**

Durchflussleistung mit Waterdimmer:	7 l/min 0,3 MPa
Durchflussleistung ohne Waterdimmer:	11 l/min 0,3 MPa
Betriebsdruck:	max. 1 MPa
Empfohlener Betriebsdruck:	0,1 - 0,5 MPa
Prüfdruck:	1,6 MPa
(1 MPa = 10 bar = 147 PSI)	
Heißwassertemperatur:	max. 80° C
Empfohlene Heißwassertemperatur:	65° C

Hansgrohe Armaturen können in Verbindung mit hydraulisch und thermisch gesteuerten Durchlauf-erhitzern eingesetzt werden wenn der Fließdruck mindestens 0,15 MPa beträgt.

Bei Problemen mit dem Durchlauferhitzer oder wenn mehr Wasserdurchsatz gewünscht wird, kann der Waterdimmer® (Durchflussbegrenzer 8a), der hinter dem Luftsprudler sitzt entfernt werden.

Serviceteile (siehe Seite 3)

1 Griff kpl.	34095000
2 Farbring Kalt- u. Warmwasserseite	98927000
3 Schnappeinsatz mit Schraube	98932000
4 Mutter	98929000
5 Rosette für Griff	98930000
6 Gewindehülsen Set	96393000
7 Anschlussnippel	98933000
8 Luftsprudler kpl.	98926000
9 Auslauf kpl. 165 mm	98934000
Auslauf kpl. 225 mm	98935000
10 Dichtung	97530000
11 Absperreinheit Warmwasserseite	96350000
12 Absperreinheit Kaltwasserseite	96351000
13 Montageschlüssel	98987000

Montage

Il est conseillé d'équilibrer les pressions de l'eau chaude et froide.

Informations techniques**Cette robinetterie est en série équipée d'un waterdimmer (limiteur de débit)**

Débit avec waterdimmer à 0,3 MPa:	7 l/min
Débit con waterdimmer à 0,3 MPa:	11 l/min
Pression de service autorisée:	max. 1 MPa
Pression de service conseillée:	0,1 - 0,5 MPa
Pression maximum de contrôle:	1,6 MPa
(1 MPa = 10 bars = 147 PSI)	
Température maximum d'eau chaude:	80° C
Température recommandée:	65° C
Classification acoustique et débit:	ACS

Les mitigeurs Hansgrohe fonctionnent également en association à des chauffe-eau à commande hydraulique ou thermique à condition que la pression soit au minimum de 0,15 Mpa

Dans ce cas, veuillez enlever sur le mitigeur de lavabo le waterdimmer® (limiteur de débit 8a) qui se trouve derrière le aérateur.

Pièces détachées (voir pages 3)

1 poignée	34095000
2 bague bleu et bague rouge	98927000
3 fixation pour manette	98932000
4 écrou	98929000
5 rosace pour manette	98930000
6 set de fixation	96393000
7 mamelon	98933000
8 diffuseur cpl.	98926000
9 bec cpl. 165 mm	98934000
bec cpl. 225 mm	98935000
10 joint	97530000
11 mécanisme eau chaude	96350000
12 mécanisme eau froide	96351000
13 clé de montage	98987000

Assembly

The hot and cold supplies must be of equal pressures.

Technical Data**This mixer series-produced with waterdimmer (flow limiter)**

Rate of flow with waterdimmer:	7 l/min 0.3 MPa
Rate of flow without waterdimmer:	11 l/min 0.3 MPa
Operating pressure:	max. 1 MPa
Recommended operating pressure:	0.1 - 0.5 MPa
Test pressure:	1,6 MPa
(1 MPa = 10 bars = 147 PSI)	
Hot water temperature:	max. 80° C
Recommended hot water temperature:	65° C

Hansgrohe mixers can be used together with hydraulically and thermally controlled continuous flow heaters if the flow pressure is at least 0,15 MPa.

If the continuous water heater causes any problems or there is not enough flow of water, the waterdimmer® (8a) located behind the aerator must be removed.

Spare parts (see page 3)

1	handle	34095000
2	color-ring cold / hot water	98927000
3	handle fixing set	98932000
4	nut	98929000
5	flange for handle	98930000
6	fixing set	96393000
7	connecting thread	98933000
8	spray former cpl.	98926000
9	spout cpl. 165 mm	98934000
	spout cpl. 225 mm	98935000
10	seal	97530000
11	shut off unit, hot	96350000
12	shut off unit, cold	96351000
13	special tool	98987000

Montaggio

Compensare le differenze di pressione tra i collegamenti dell'acqua fredda e dell'acqua calda.

Dati tecnici**Questo miscelatore è dotato di serie del Waterdim (limitatore di flusso).**

Potenza di erogaz. con waterdimmer:	7 l/min 0,3 MPa
Potenza di erogaz. senza waterdimmer:	11 l/min 0,3 MPa
Pressione d'uso:	max. 1 MPa
Pressione d'uso consigliata:	0,1 - 0,5 MPa
Pressione di prova:	1,6 MPa
(1 MPa = 10 bar = 147 PSI)	
Temperatura dell'acqua calda:	max. 80° C
Temp. dell'acqua calda consigliata:	65° C

I miscelatori Hansgrohe possono venire usati con caldaie a "bassa pressione" se la pressione di flusso è almeno di 0,15 MPa.

Nel caso di problemi con lo scaldacqua oppure nel caso si desiderasse più erogazione, si può eliminare il waterdimmer® (limitatore di flusso 8a) dietro la valvola di aerazione.

Parti di ricambio (vedi pagg. 3)

1	maniglia	34095000
2	anello blu e anello rosso	98927000
3	inserto a molla e vite	98932000
4	ghiera di fissaggio	98929000
5	rosetta per maniglia	98930000
6	adattatore per set esterno	96393000
7	raccordo a vite	98933000
8	diffusori del getto compl.	98926000
9	bocca erogazione compl. 165 mm	98934000
	bocca erogazione compl. 225 mm	98935000
10	guarnizione	97530000
11	cartuccia acqua calda	96350000
12	cartuccia acqua fredda	96351000
13	chiave per montaggio	98987000

Montaje

Grandes diferencias de presión entre los empalmes de agua fría y agua caliente deben equilibrarse.

Datos técnicos**Grifo con recuctor de caudal de serie „Waterdimmer“.**

Caudal máximo con waterdimmer: 7 l/min 0,3 MPa

Caudal máximo sin waterdimmer: 11 l/min 0,3 MPa

Presión en servicio: max. 1 MPa

Presión recomendada en servicio: 0,1 - 0,5 MPa

Presión de prueba: 1,6 MPa

(1 MPa = 10 bares = 147 PSI)

Temperatura del agua caliente: max 80° C

Temp. recomendada del agua cal.: 65° C

Los mezcladores Hansgrohe pueden ser utilizado junto con calentadores continuos de agua que sean manejados de manera hidráulica o térmica, siempre que la presión del caudal ascienda a un mínimo de 0,15 MPa.

En caso de problemas con el calentador instantáneo o cuando se deseen más caudal de agua puede quitarse el waterdimmer® (limitador del caudal 8a), situado detrás del aireador.

Repuestos (ver página 3)

1	Mando	34095000
2	Anillo azul y anillo rojo	98927000
3	Fijación para mando	98932000
4	Tuerca	98929000
5	Florón para mando	98930000
6	Set de fijación	96393000
7	Racor conexión flexo	98933000
8	Moldeador de chorro compl.	98926000
9	Caño completo 165 mm	98934000
	Caño completo 225 mm	98935000
10	Junta	97530000
11	Montura agua caliente	96350000
12	Montura agua fría	96351000
13	Llave de montaje	98987000

Montage

Grote drukverschillen tussen de kouden warm water-aansluitingen dienen vermeden te worden.

Technische gegevens**Kraan met Waterdimmer (doorstroombe- grenzer).**

Doorstroomcapaciteit met waterdimmer: 7 l/min (0,3 MPa)

Doorstroomcap. zonder waterdimmer: 11 l/min (0,3 MPa)

Werkdruk: max. 1 MPa

Aanbevolen werkdruk: 0,1 - 0,5 MPa

Getest bij: 1,6 MPa

(1 MPa = 10 bar = 147 PSI)

Temperatuur warm water: max. 80° C

Aanbevolen warm water temp.: 65° C

Hansgrohe kranen kunnen samen met hydraulisch en thermisch gestuurde geisers gebruikt worden indien de uitstroomdruk min. 0,15 MPa bedraagt.

Bij problemen met doorstroomtoestellen of wanneer een grotere waterdoorstroom gewenst is, kan men de waterdimmer® (doorstroom-regelaar 8a) die achter de perlator is gemonteerd, eenvoudig verwijderen.

Service onderdelen (zie blz. 3)

1	greep	34095000
2	kleurenring blauw en rood	98927000
3	greepbevestigingsset	98932000
4	moer	98929000
5	rozet voor greep	98930000
6	bevestigingsset	96393000
7	wandaansluiting	98933000
8	straalopeningen kompl.	98926000
9	uitloop kompl. 165 mm	98934000
	uitloop kompl. 225 mm	98935000
10	dichting	97530000
11	bovendeel warm	96350000
12	bovendeel koud	96351000
13	montagesleutel	98987000

Montering

Større trykforskelle mellem koldt og varmt vand bør udjævnes.

Tekniske Data**Armaturet er forsynet med Waterdimmer (gennemstrømningsbegrænsere)**

Gennemstrømningskap. med waterdimmer:	7 l/min 0,3 MPa
Gennemstrømningskap. uden waterdimmer:	11 l/min 0,3 MPa
Driftstryk:	max. 1 MPa
Anbefalet driftstryk:	0,1 - 0,5 MPa
Prøvetryk:	1,6 MPa
(1 MPa = 10 bar = 147 PSI)	
Varmtvandstemperatur:	max. 80° C
Anbefalet varmtvandstemperatur:	65° C

Hansgrohe armaturer kan anvendes i forbindelse med hydraulisk- og termiskstyrede gennemstrømningsvandvarmere ved et vandtryk på 0,15 MPa.

Ved problemer med gennemløbsvandvarmer eller hvis der ønskes mere vandgennemstrømning, kan waterdimmer® (gennemstrømningsbegrænsere 8a), der sidder i perlatoren, fjernes.

Reserve dele (se s. 3)

1 Greb	34095000
2 Ring farve blå og ring farve rød	98927000
3 Fastgørelsessættet for greb	98932000
4 Møtrik	98929000
5 Rosetterne for greb	98930000
6 Fastgørelsessættet	96393000
7 Tilslutningsnippel	98933000
8 Strålekanalerne kpl.	98926000
9 Udløb kpl. 165 mm	98934000
Udløb kpl. 225 mm	98935000
10 Pakning	97530000
11 Afspærringsventil varmtvandsside	96350000
12 Afspærringsventil koldt vandsside	96351000
13 Monteringsnøgle	98987000

Montagem

Grandes diferenças entre as pressões das águas quente e fria devem ser compensadas.

Dados Técnicos**Misturadoras produzidas em série com Waterdimmer (limitador de caudal).**

Caudal com waterdimmer:	7 l/min 0,3 MPa
Caudal sem waterdimmer:	11 l/min 0,3 MPa
Pressão de funcionamento:	max. 1 MPa
Pres. de funcionamento recomendada:	0,1 - 0,5 MPa
Pressão testada:	1,6 MPa
(1 MPa = 10 bar = 147 PSI)	
Temperatura da água quente:	max. 80° C
Temp. água quente recomendada:	65° C

As misturadoras Hansgrohe podem ser utilizadas com esquentadores (de controlo térmico ou hidráulico) desde que a pressão de utilização seja, no mínimo, de 0,15 MPa.

Neste caso o waterdimmer® (limitador de caudal 8a) existente por trás do emulsor deverá ser retirado.

Peças de substituição (ver página 3)

1 Manípulo	34095000
2 Ring azul ou vermelho	98927000
3 Conjunto de fixação p. manípulo	98932000
4 Porca	98929000
5 Espelho para manípulo	98930000
6 Conjunto de fixação	96393000
7 União roscada	98933000
8 Emulsor compl.	98926000
9 Bica (completa) 165 mm	98934000
Bica (completa) 225 mm	98935000
10 Vedante	97530000
11 Castelo de água quente	96350000
12 Castelo de água fria	96351000
13 Chave especial	98987000

Montaż

Znaczne różnice ciśnień na dopływach ciepłej i zimnej wody muszą zostać wyrównane.

Dane techniczne

Armatura produkowana seryjnie z funkcją Waterdimmer (ogranicznik przepływu).

Wydajność przepływu z ogranicznikiem przepływu:	7 l/min 0.3 MPa
Wydajność przepływu bez ogranicznika przepływu:	11 l/min 0.3 MPa
Ciśnienie max.:	1 MPa
Ciśnienie zalecane:	0.1 - 0.5 MPa
Ciśnienie próbne:	1,6 MPa
(1 MPa = 10 bar = 147 PSI)	
Maksymalna temperatura wody gorącej:	80° C
Zalecana temperatura wody gorącej:	65° C

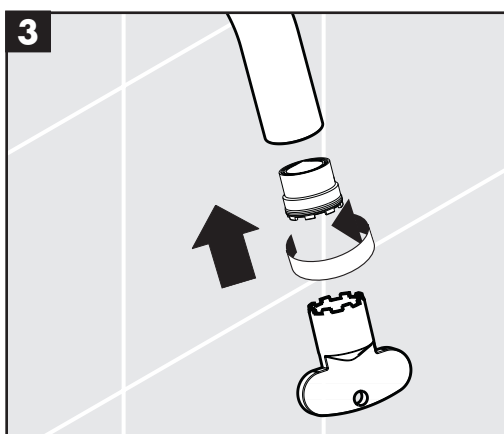
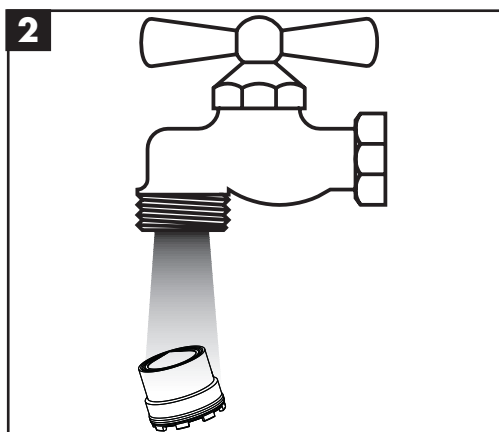
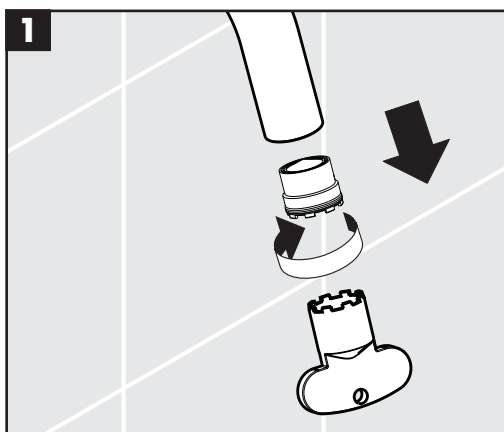
Armatura Hansgrohe może być stosowana z przepływowymi podgrzewaczami wody sterowanymi hydraulicznie i termicznie w przypadku, gdy ciśnienie przepływu wynosi co najmniej 0,15 MPa.

W przypadku problemów z przepływowymi podgrzewaczami wody lub jeśli chcemy uzyskać większy przepływ wody można usunąć ogranicznik przepływu (8a) znajdujący się za perlatozem.

Części serwisowe (patrz strona 3)

1	Uchwyt	34095000
2	Pierścień kolorów woda zimna i ciepła	98927000
3	Łączenie ze śrubą	98932000
4	Nakrętka	98929000
5	Rozeta uchwyt	98930000
6	Zestaw tulejek gwintowanych	96393000
7	Przyłącze wylewk	98933000
8	Napowietrzacz (perlator)	98926000
9	Wylewka kpl. 165 mm	98934000
	Wylewka kpl. 225 mm	98935000
10	Uszczelka	97530000
11	Element odcinający po stronie ciepłej wody	96350000
12	Element odcinający po stronie zimnej wody	96351000
13	Klucz montażowy	98987000

Reinigung / Nettoyage / Cleaning / Pulitura / Limpiar / Reinigen / Rengøring /
Limpeza / Czyszczenie









Hansgrohe · Postfach 1145 · D-77761 Schiltach · Telefon +49 (0) 78 36/51-1282 · Telefax +49 (0) 7836/511440
E-Mail: info@hansgrohe.com · Internet: www.hansgrohe.com

05/2008
9_04451.01