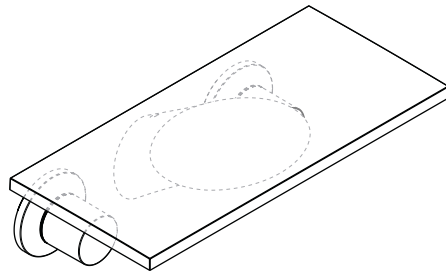
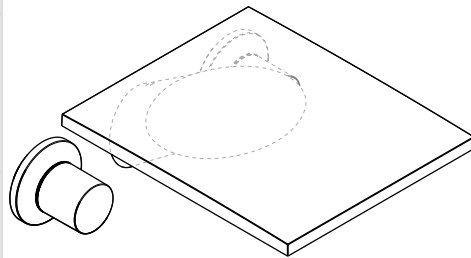


Montageanleitung



Massaud
18112000

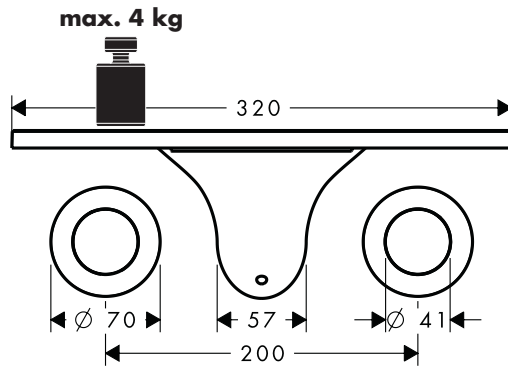
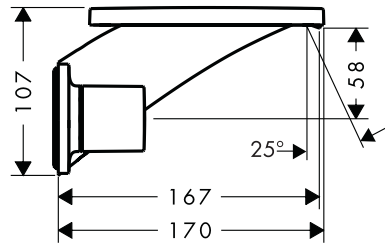


Massaud
18115000

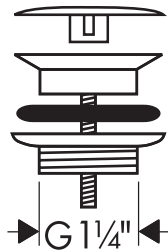
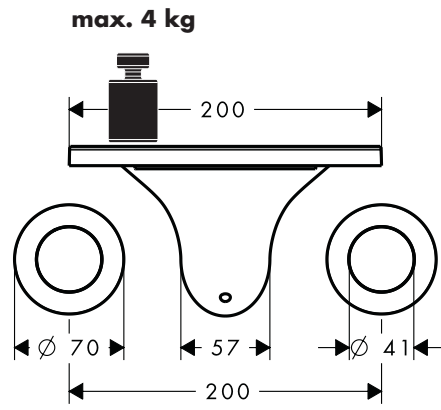
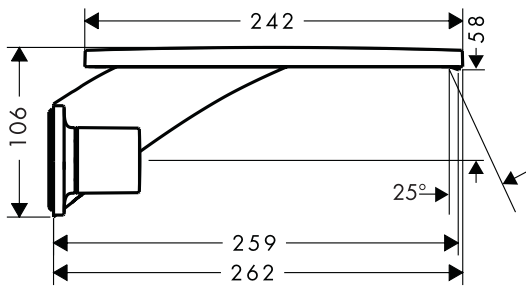
AXOR[®]

hansgrohe

Massaud
18112000



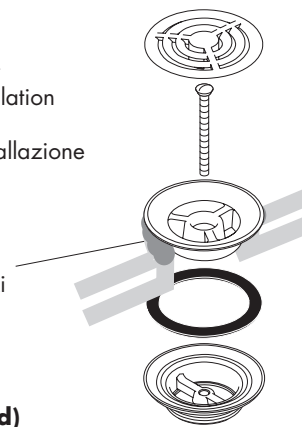
Massaud
18115000



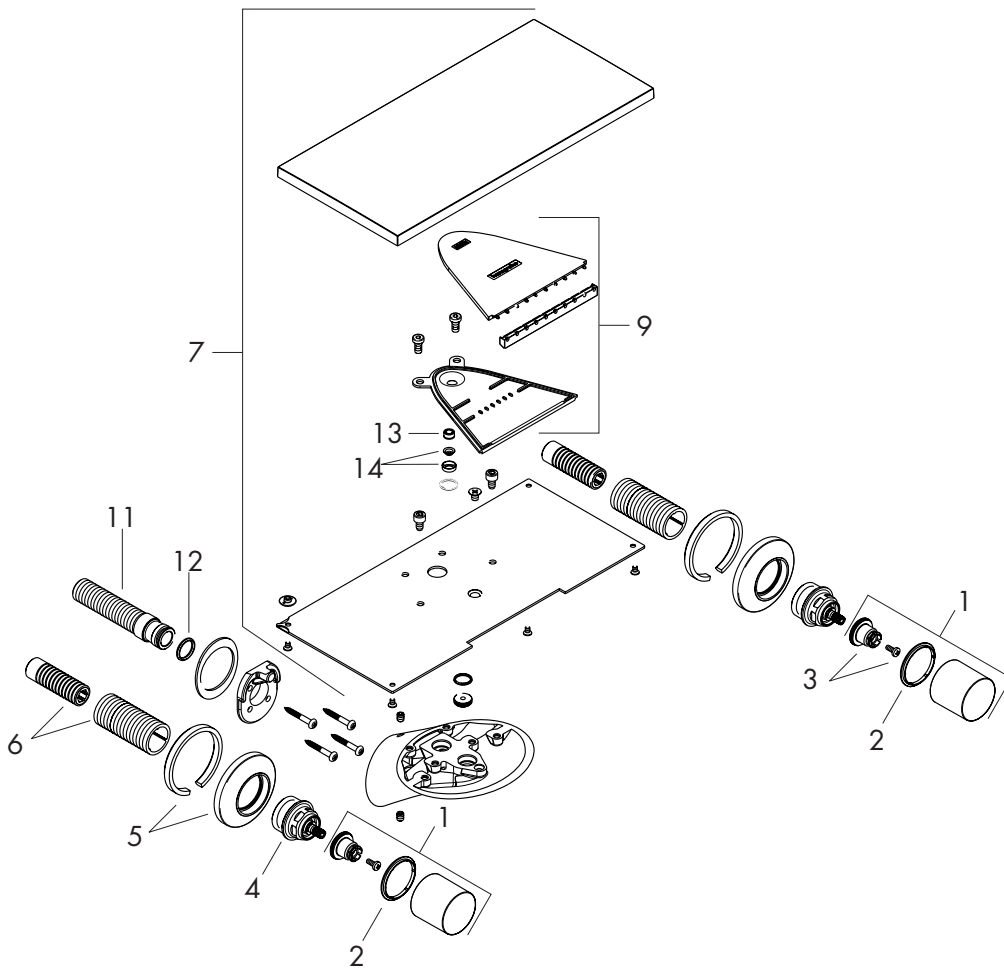
Installationskitt
Mastic d'installation
Installation kit
Mastice d'installazione
Masilla
Kit
Kitt
Mástique
Kit instalatorski



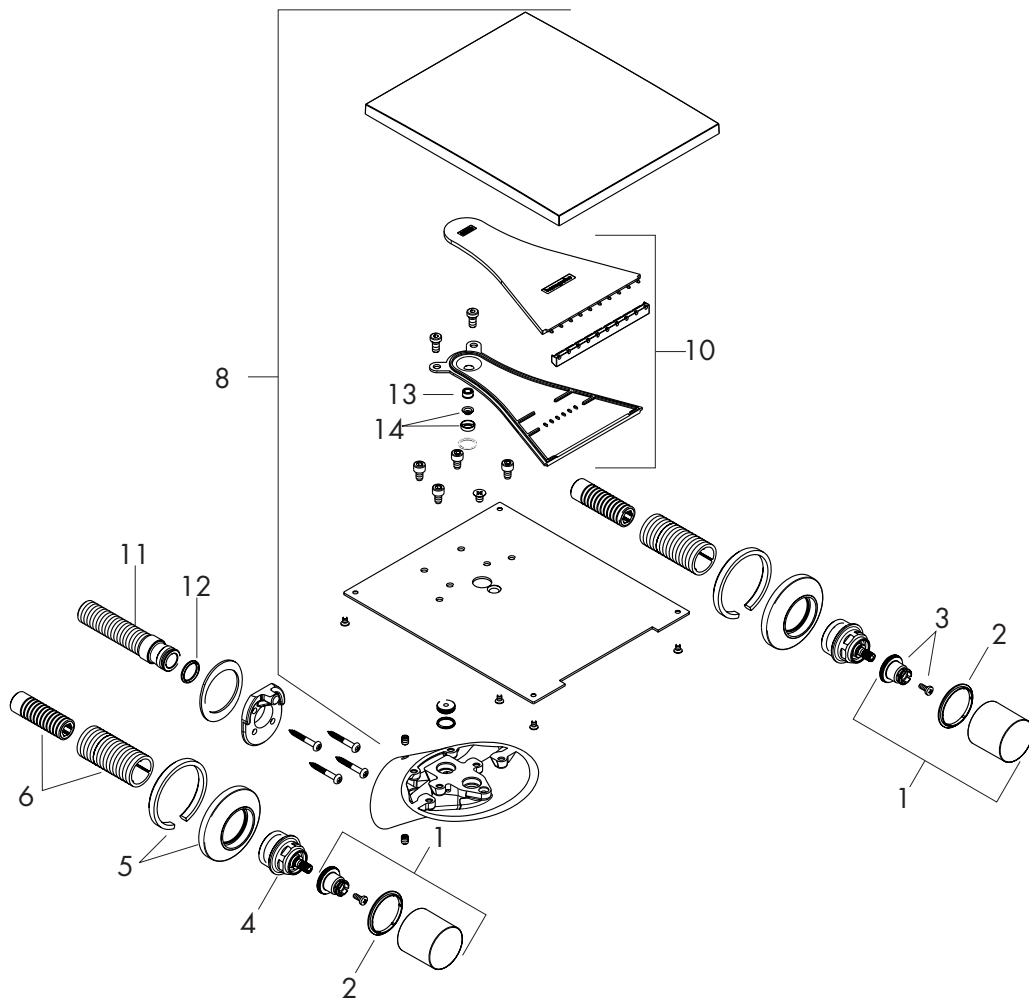
(not included)



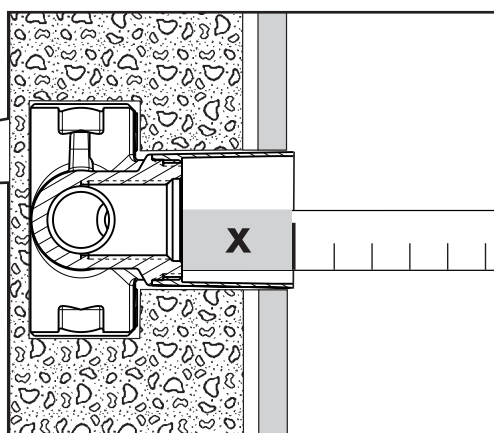
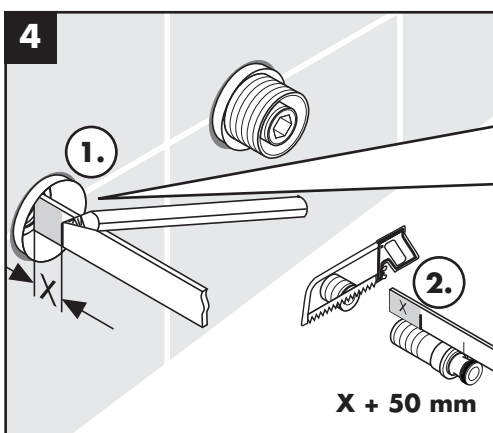
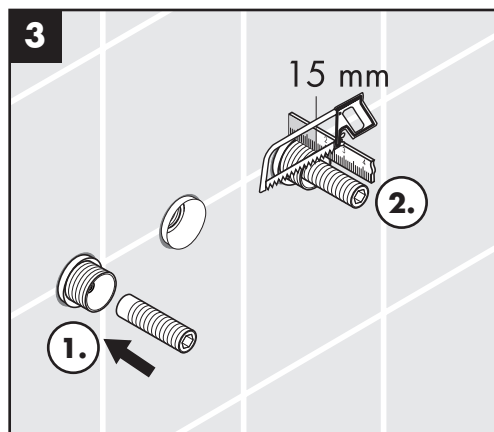
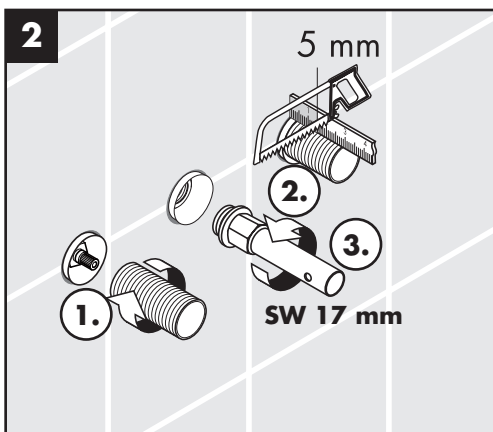
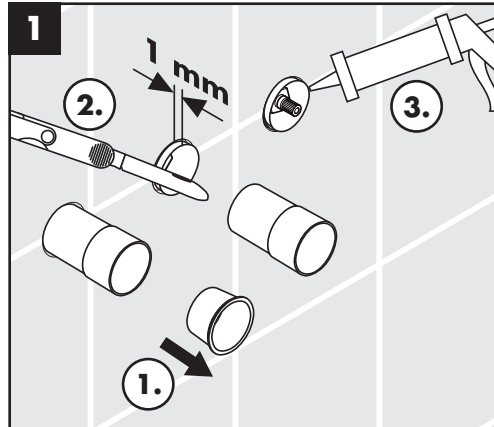
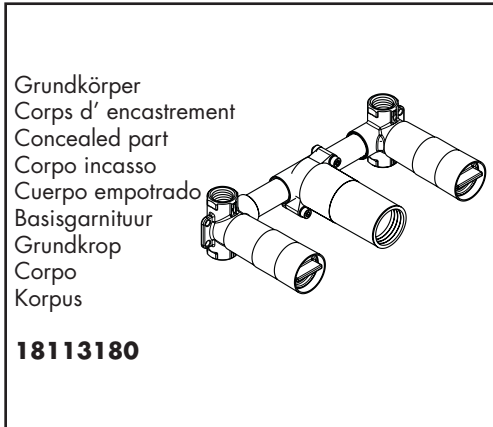
Massaud
18112000

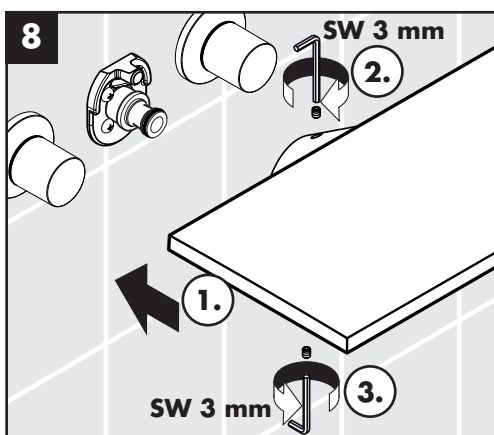
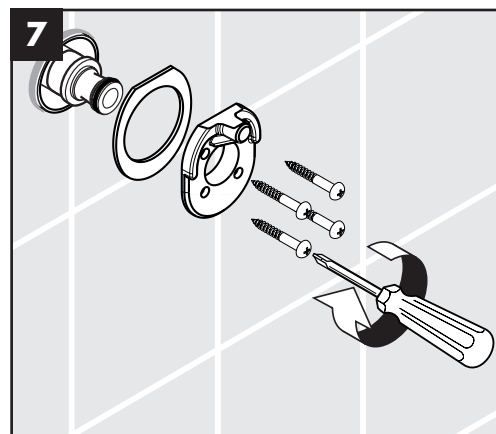
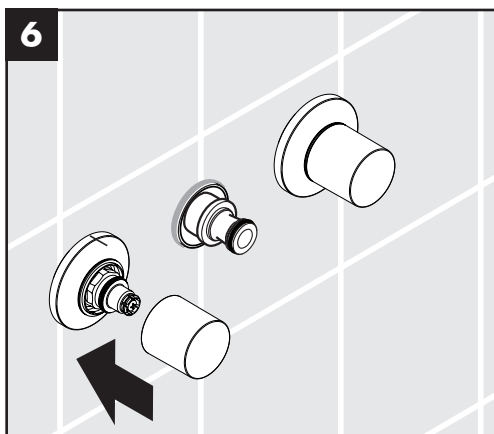
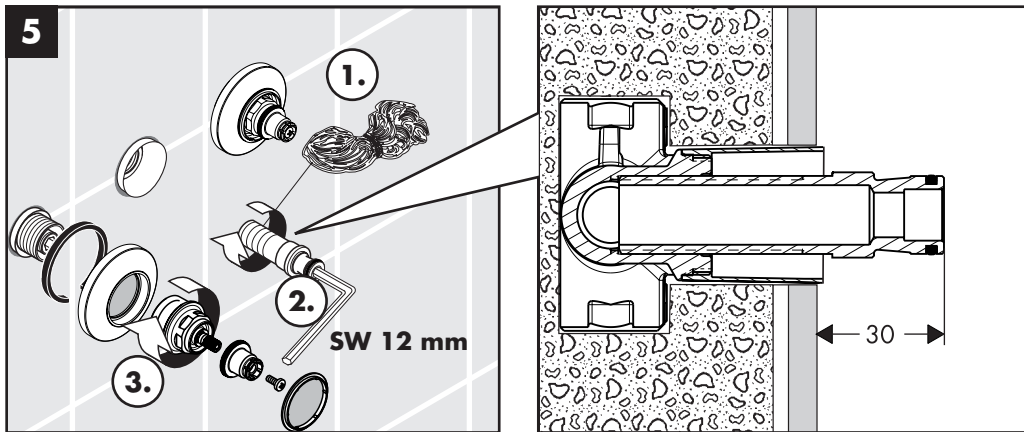


Massaud
18115000



Montage / Assembly / Montaggio / Montaje / Montering / Montagem / Montáž





Deutsch

Français

Achtung! Die Armatur muss nach den gültigen Normen montiert, gespült und geprüft werden!

Attention: La robinetterie doit être installée, rincée et contrôlée conformément aux normes valables!

Technische Daten

Armatur serienmäßig mit Waterdimmer® (Durchflussbegrenzer)

Durchflussleistung mit Waterdimmer®: 7 l/min 0,3 MPa
Durchflussleistung ohne Waterdimmer®: 14 l/min 0,3 MPa
Betriebsdruck: max. 1 MPa
Empfohlener Betriebsdruck: 0,1 - 0,5 MPa
Prüfdruck: 1,6 MPa
(1 MPa = 10 bar = 147 PSI)
Heißwassertemperatur: max. 80° C
Empfohlene Heißwassertemperatur: 65° C
Prüfzeichen: P-IX 18305/10

Hansgrohe Armaturen können in Verbindung mit hydraulisch und thermisch gesteuerten Durchlauferhitzern eingesetzt werden wenn der Fließdruck mindestens 0,15 MPa beträgt.

Bei Problemen mit dem Durchlauferhitzer oder wenn mehr Wasserdurchsatz gewünscht wird, kann der Waterdimmer® (Durchflussbegrenzer 13), der hinter dem Strahlformer sitzt entfernt werden.

Serviceteile (siehe Seite 3 / 4)

1	Griff kpl.	18098000
2	Farbring Kalt- u. Warmwasserseite	98698000
3	Schnappeinsatz mit Schraube	94184000
4	Mutter	98677000
5	Rosette für Griff	98697000
6	Gewindehülsen Set	96392000
7	Auslauf kpl.	98700000
8	Auslauf kpl.	98658000
9	Strahlformer kpl.	97448000
10	Strahlformer kpl.	97446000
11	Anschlussnippel	97228000
12	O-Ring 16x2,5	98134000
13	Waterdimmer®	13968000
14	Schmutzfangsieb	98516000

Informations techniques

Cette robinetterie est en série équipée d'un waterdimmer® (limiteur de débit)

Débit avec waterdimmer à 0,3 MPa: 7 l/min
Débit con waterdimmer à 0,3 MPa: 14 l/min
Pression de service autorisée: max. 1 MPa
Pression de service conseillée: 0,1 - 0,5 MPa
Pression maximum de contrôle: 1,6 MPa
(1 MPa = 10 bar = 147 PSI)
Température maximum d'eau chaude: 80° C
Température recommandée: 65° C
Classification acoustique et débit: ACS

Les mitigeurs Hansgrohe fonctionnent également en association à des chauffe-eau à commande hydraulique ou thermique à condition que la pression soit au minimum de 0,15 MPa.

Dans ce cas, veuillez enlever sur le mitigeur de lavabo le waterdimmer® (limiteur de débit 13) qui se trouve derrière le diffuseur.

Pièces détachées (voir pages 3 / 4)

1	poignée	18098000
2	bague bleu et bague rouge	98698000
3	fixation pour manette	94184000
4	écrou	98677000
5	rosace pour manette	98697000
6	set de fixation	96392000
7	bec cpl.	98700000
8	bec cpl.	98658000
9	diffuseur cpl.	97448000
10	diffuseur cpl.	97446000
11	mamelon	97228000
12	joint torique 16x2,5	98134000
13	Waterdimmer®	13968000
14	filter	98516000

English

Italiano

Important! The fitting must be installed, flushed and tested after the valid norms.

Attenzione: La rubinetteria deve essere installata, pulita e testata secondo le istruzioni riportate!

Technical Data

This mixer series-produced with waterdimmer® (flow limiter)

Rate of flow with waterdimmer:	7 l/min 0,3 MPa
Rate of flow without waterdimmer:	14 l/min 0,3 MPa
Operating pressure:	max. 1 MPa
Recommended operating pressure:	0,1 - 0,5 MPa
Test pressure:	1,6 MPa
(1 MPa = 10 bar = 147 PSI)	
Hot water temperature:	max. 80° C
Recommended hot water temperature:	65° C

Hansgrohe mixers can be used together with hydraulically and thermally controlled continuous flow heaters if the flow pressure is at least 0,15 MPa.

If the continuous water heater causes any problems or there is not enough flow of water, the waterdimmer® (13) located behind the spray former must be removed.

Spare parts (see page 3 / 4)

1 handle	18098000
2 color-ring cold / hot water	98698000
3 handle fixing set	94184000
4 nut	98677000
5 flange for handle	98697000
6 fixing set	96392000
7 spout cpl.	98700000
8 spout cpl.	98658000
9 spray former cpl.	97448000
10 spray former cpl.	97446000
11 connecting thread	97228000
12 o-ring 16x2,5	98134000
13 Waterdimmer®	13968000
14 filter	98516000

Dati tecnici

Questo miscelatore è dotato di serie del waterdimmer® (limitatore di flusso).

Potenza di erogaz. con waterdimmer:	7 l/min 0,3 MPa
Potenza di erogaz. senza waterdimmer:	14 l/min 0,3 MPa
Pressione d'uso:	max. 1 MPa
Pressione d'uso consigliata:	0,1 - 0,5 MPa
Pressione di prova:	1,6 MPa
(1 MPa = 10 bar = 147 PSI)	
Temperatura dell'acqua calda:	max. 80° C
Temp. dell'acqua calda consigliata:	65° C

I miscelatori Hansgrohe possono venire usati con caldaie a "bassa pressione" se la pressione di flusso è almeno di 0,15 MPa.

Nel caso di problemi con lo scaldacqua oppure nel caso si desiderasse più erogazione, si può eliminare il waterdimmer® (limitatore di flusso 13) dietro la valvola di diffusori del getto.

Parti di ricambio (vedi pagg. 3 / 4)

1 maniglia	18098000
2 anello blu e anello rosso	98698000
3 inserto a molla e vite	94184000
4 ghiera di fissaggio	98677000
5 rosetta per maniglia	98697000
6 adattatore per set esterno	96392000
7 bocca erogazione compl.	98700000
8 bocca erogazione compl.	98658000
9 diffusori del getto compl.	97448000
10 diffusori del getto compl.	97446000
11 raccordo a vite	97228000
12 o-ring 16x2,5	98134000
13 Waterdimmer®	13968000
14 filtro	98516000

¡ATENCIÓN! El grifo tiene que ser instalado, probado y testado, según las normas en vigor.

Datos técnicos

Grifo con recuctor de caudal de serie „Waterdimmer®“.

Caudal máximo con waterdimmer:	7 l/min 0,3 MPa
Caudal máximo sin waterdimmer:	14 l/min 0,3 MPa
Presión en servicio:	max .1 MPa
Presión recomendada en servicio:	0,1 - 0,5 MPa
Presión de prueba:	1,6 MPa
(1 MPa = 10 bar = 147 PSI)	
Temperatura del agua caliente:	max 80° C
Temp. recomendada del agua cal.:	65° C

Los mezcladores Hansgrohe pueden ser utilizado junto con calentadores continuos de agua que sean manejados de manera hidráulica o térmica, siempre que la presión del caudal ascienda a un mínimo de 0,15 MPa.

En caso de problemas con el calentador instantáneo o cuando se deseen más caudal de agua puede quitarse el waterdimmer® (limitador del caudal 13), situado detrás del moldeador de chorro.

Repuestos (ver página 3 / 4)

1 Mando	18098000
2 Anillo azul y anillo rojo	98698000
3 Fijación para mando	94184000
4 Tuerca	98677000
5 Florón para mando	98697000
6 Set de fijación	96392000
7 Caño completo	98700000
8 Caño completo	98658000
9 Moldeador de chorro compl.	97448000
10 Moldeador de chorro compl.	97446000
11 Racor conexión flexo	97228000
12 Junta toroidal 16x2,5	98134000
13 Waterdimmer®	13968000
14 Filtro	98516000

Attentie! Leidingen doorspoelen volgens Norm. De mengkraan vervolgens monteren en controleren!

Technische gegevens

Kraan met Waterdimmer® (doorstroom-begrenzer).

Doorstroomcapaciteit met waterdimmer:	7 l/min 0,3 MPa
Doorstroomcapaciteit zonder waterdimmer:	14 l/min 0,3 MPa
Werkdruk:	max. 1 MPa
Aanbevolen werkdruk:	0,1 - 0,5 MPa
Getest bij:	1,6 MPa
(1 MPa = 10 bar = 147 PSI)	
Temperatuur warm water:	max. 80° C
Aanbevolen warm water temp.:	65° C

Hansgrohe kranen kunnen samen met hydraulisch en thermisch gestuurde geisers gebruikt worden indien de uitstroomdruk min. 0,15 Mpa bedraagt.

Bij problemen met doorstroomtoestellen of wanneer een grotere waterdoorstroom gewenst is, kan men de waterdimmer® (doorstroom-regelaar 13) die achter de straalopeningen is gemonteerd, eenvoudig verwijderen.

Service onderdelen (zie blz. 3 / 4)

1 greep	18098000
2 kleurenring blauw en rood	98698000
3 greepbevestigingsset	94184000
4 moer	98677000
5 rozet voor greep	98697000
6 bevestigingsset	96392000
7 uitloop kompl.	98700000
8 uitloop kompl.	98658000
9 straalopeningen kompl.	97448000
10 straalopeningen kompl.	97446000
11 wandaansluiting	97228000
12 o-ring 16x2,5	98134000
13 Waterdimmer®	13968000
14 zeefje	98516000

Advarsel! Ifølge gældende regler, skal armaturet monteres, skylles igennem og afprøves.

Tekniske Data

Armaturet er forsynet med Waterdimmer® (gennemstrømningsbegrænsere).

Gennemstrømningskap. med waterdimmer:	7 l/min 0,3 MPa
Gennemstrømningskap. uden waterdimmer:	14 l/min 0,3 MPa
Driftstryk:	max. 1 MPa
Anbefalet driftstryk:	0,1 - 0,5 MPa
Prøvetryk:	1,6 MPa
(1 MPa = 10 bar = 147 PSI)	
Varmtvandstemperatur:	max. 80° C
Anbefalet varmtvandsstemperatur:	65° C

Hansgrohe armaturer kan anvendes i forbindelse med hydraulisk- og termiskstyrede gennemstrømningsvandvarmere ved et vandtryk på 0,15 MPa.

Ved problemer med gennemløbsvandvarmer eller hvis der ønskes mere vandgennemstrømning, kan waterdimmer® (gennemstrømningsbegrænsere 13), der sidder i strålekanalerne, fjernes.

Reserve dele (se s. 3 / 4)

1 Greb	18098000
2 Ring farve blå og ring farve rød	98698000
3 Fastgørelsessættet for greb	94184000
4 Møtrik	98677000
5 Rosetterne for greb	98697000
6 Fastgørelsessættet	96392000
7 Udløb kpl.	98700000
8 Udløb kpl.	98658000
9 Strålekanalerne kpl.	97448000
10 Strålekanalerne kpl.	97446000
11 Tilslutningsnippel	97228000
12 O-ring 16x2,5	98134000
13 Waterdimmer®	13968000
14 Snavsfilter	98516000

Atenção! A misturadora deve ser instalada, purgada e testada de acordo com as normas em vigor!

Dados Técnicos

Misturadoras produzidas em série com Waterdimmer® (limitador de caudal).

Caudal com waterdimmer:	7 l/min 0,3 MPa
Caudal sem waterdimmer:	14 l/min 0,3 MPa
Pressão de funcionamento:	max. 1 MPa
Pres. de funcionamento recomendada:	0,1 - 0,5 MPa
Pressão testada:	1,6 MPa
(1 MPa = 10 bar = 147 PSI)	
Temperatura da água quente:	max. 80°C
Temp. água quente recomendada:	65°C

As misturadoras Hansgrohe podem ser utilizadas com esquentadores (de controlo térmico ou hidráulico) desde que a pressão de utilização seja, no mínimo, de 0,15 MPa.

Neste caso o waterdimmer® (limitador de caudal 13) existente por trás do emulsor deverá ser retirado.

Peças de substituição (ver página 3 / 4)

1 Manípulo	18098000
2 Ring azul ou vermelho	98698000
3 Conjunto de fixação p. manípulo	94184000
4 Porca	98677000
5 Espelho para manípulo	98697000
6 Conjunto de fixação	96392000
7 Bica (completa)	98700000
8 Bica (completa)	98658000
9 Emulsor compl.	97448000
10 Emulsor compl.	97446000
11 União roscada	97228000
12 O-ring 16x2,5	98134000
13 Waterdimmer®	13968000
14 Filtro	98516000

Uwaga! Armatura musi być zamontowana, przepłukana i wypróbowana według obowiązujących norm!

Dane techniczne

Armatura produkowana seryjnie z funkcją Waterdimmer® (ogranicznik przepływu).

Wydajność przepływu z ogranicznikiem przepływu:	7 l/min 0,3 MPa
Wydajność przepływu bez ogranicznika przepływu:	14 l/min 0,3 MPa
Ciśnienie max.:	1 MPa
Ciśnienie zalecane:	0,1 - 0,5 MPa
Ciśnienie próbne:	1,6 MPa
(1 MPa = 10 bar = 147 PSI)	
Maksymalna temperatura wody gorącej:	max. 80° C
Zalecana temperatura wody gorącej:	65° C

Armatura Hansgrohe może być stosowana z przepływowymi podgrzewaczami wody sterowanymi hydraulicznie i termicznie w przypadku, gdy ciśnienie przepływu wynosi co najmniej 0,15 MPa.

W przypadku problemów z przepływowymi podgrzewaczami wody lub jeśli chcemy uzyskać większy przepływ wody można usunąć ogranicznik przepływu (13) znajdujący się za perlatozem.

Części serwisowe (patrz strona 3 / 4)

1	Uchwyt	18098000
2	Pierścień kolorów woda zimna i ciepła	98698000
3	Łączenie ze śrubą	94184000
4	Nakrętka	98677000
5	Rozeta uchwyt	98697000
6	Zestaw tulejek gwintowanych	96392000
7	Wylewka kpl.	98700000
8	Wylewka kpl.	98658000
9	Napowietrzacz (perlator)	97448000
10	Napowietrzacz (perlator)	97446000
11	Przyłącze wylewk	97228000
12	O-ring 16x2,5	98134000
13	Waterdimmer®	13968000
14	Sitko	98516000



Hansgrohe · Postfach 1145 · D-77761 Schiltach · Telefon +49 (0) 78 36/51-1282 · Telefax +49 (0) 7836/511440
E-Mail: info@hansgrohe.com · Internet: www.hansgrohe.com

03/2008
9.04142.03